



2022
MEMORIA



MISIÓN

Arrabal-AID es una asociación de carácter social sin ánimo de lucro. Nuestra misión es trabajar por la plena incorporación social y laboral de las personas, especialmente de las más vulnerables, a través de acciones de acompañamiento e incidencia en el medio social.

Además, ayudamos a todas las personas proporcionando atenciones de calidad y conseguimos satisfacer todas las demandas.

VISION

Tenemos como visión ser una organización abierta al aprendizaje y reconocida como referente en el ámbito de la incorporación social y laboral.

VALORES

- > Gestión comprometida, ética y transparente.
- > Participación activa/protagonismo de las personas.
- > Profesionalidad: calidad en el trabajo al servicio de las personas.
- > Sostenibilidad: impacto duradero en las personas y el territorio.
- > Dignidad humana: creemos en las personas sea cual sea su condición.
- > Justicia social: La desigualdad, la pobreza, la discriminación son anomalías sociales.
- > Reflexión crítica: Nos equivocamos, aprendemos, avanzamos. Acertamos, aprendemos, mejoramos.
- > Coherencia: nuestras acciones son muestra de nuestros valores.
- > Respeto: No existe un único modelo de ciudadanía o de familia. Respetamos la diversidad.
- > Nuestra organización se sustenta en un equipo de personas coherentes, honestas y comprometidas.



Julio García Daza

PRESIDENTE

Llevo muy pocos meses como presidente, pero sí más de una década viendo crecer a esta entidad que, siendo sincero, posee un equipo humano envidiable. Como asociación, 30 años acompañando en materia de empleabilidad a personas en situaciones de vulnerabilidad nos hacen reflexionar en torno a todos los retos y metas que aún tenemos por delante.

Es curioso, pero 30 años es lo que se reduce la esperanza de vida de una persona en situación de sinhogarismo. Además, aún faltan otras tres décadas para reducir la brecha de acceso al empleo digital de las mujeres, mucho más queda, una estimación de 87 años, para acabar con la brecha salarial.

Sin embargo, desde 1992 hemos alcanzado muchos objetivos de los presumimos con orgullo, pero, sobre todo, hemos logrado plantar la semilla de la esperanza en los corazones de muchas personas que daban su vida laboral por perdida. Por ellos y ellas nos levantamos cada mañana con ilusión de seguir cavilando nuevos proyectos que ayuden a construir una sociedad más preparada, una sociedad que conozca sus fortalezas y sus debilidades y que, por encima de todo, sea una sociedad justa, empática y solidaria, dando sentido a la definición de creatividad: mirando donde todos han mirado pero viendo lo que nadie vio.

17.057 Personas beneficiarias



115 Personas trabajadoras

90 Personas en prácticas

30 Personas voluntarias

INGRESOS EN 2022:

3.535.031,92€

PRIVADA PÚBLICA

2022 1.788.507,89€ 1.746.524,03€

2021 1.602.391,24€ 1.292.055,86€

GASTO 2022

3.512.925,60€

INVERTIDO EN:

71,45%

PERSONAL

23,23%

GESTIÓN DE LA ENTIDAD

5,32%

AYUDAS A PERSONAS

Los fondos propios de Arrabal-AID han crecido durante el año 2022 un 2,15%



A I D E I



Aumento de los espacios de limpieza en Málaga y aumento de las contrataciones para los servicios de jardinería en Chiclana



Promoción y divulgación del emprendimiento social con acciones formativas por la provincia de Málaga.



Formamos parte de la Junta Directiva de Andeis Asociación Andaluza de Empresas de inserción sociolaboral.



CREAMOS EMPLEO

24

Personas contratadas

66%

Mujeres contratadas

Este ha sido el año del impulso de **HiloDoble** referencia de empresas cuyos valores y responsabilidad social corporativa apuesta por el trabajo orientado a la consecución de los ODS. Muchas de esas empresas reciclando lonas, **este año han sido más de 15 convenios de cesión de lonas firmados**, evitando así la contaminación del entorno y también cada vez más empresas y entidades que apuestan por un regalo o merchandising sostenible y responsable, que apuestan por regalo que es ejemplo no solo por cuidar el medioambiente sino por dar así oportunidades laborales a los colectivos más vulnerables.

Aliados con los que compartir valores:

- > Urbaser
- > Colegio de Trabajo Social de Málaga
- > Diputación de Málaga
- > Ayuntamiento de Málaga
- > Fundación "La Caixa"



Hilo Doble ha sido este año beneficiaria de dos campañas del **programa Reciclos de Ecoembes**.



HiloDoble ha diseñado en 2022 el merchandising oficial conmemoración del **50 aniversario de Picasso** por la ciudad de Málaga.



Además, participamos en la **Feria Natura de Vida saludable y sostenible**, **Gala del Voluntariado** o en la **Feria CM Málaga**, sites and Museums Internacional.

#ContigoEliza

"Conocí Arrabal-AID hace ya siete años, comenzando con el programa CaixaProinfancia y el refuerzo educativo para mis hijos. Después, recibí servicios de orientación laboral, hice algunos cursos y me llamaron para trabajar en AIDEI. Ahora mismo estoy muy contenta, hay mucho compañerismo y estoy agradecida. Me gusta lo que hago."





CHICLANA

La sede de Arrabal-AID en Chiclana de la Frontera va creciendo cada año. Desde 2010, la entidad tiene un equipo compuesto por 16 profesionales, quienes llegaron a 3.095 personas durante 2022. También desplegamos nuestra acción en el centro Vuela Guadalinfo de Chiclana, en el que se promueve el acceso gratuito a las nuevas tecnologías, la participación ciudadana y la equidad de género.



INCORPORA

El objetivo del **Programa Incorpora de Fundación "La Caixa"** es potenciar la capacidad de inserción de las Entidades Sociales adheridas y contribuir a la inserción socio-laboral de personas con especiales dificultades para el acceso al empleo y/o en situación de vulnerabilidad social.

242

Personas
atendidas

{ 179 mujeres
63 hombres

100

Inserciones

{ 83 mujeres
17 hombres

42

Puntos Formativos

{ 34 inserciones



MÁS EMPLEO

El proyecto **Más Empleo de Fundación "La Caixa"** está dirigido a la implementación de medidas que favorezcan la **inclusión activa** de personas en riesgo y/o situación de exclusión social a través de itinerarios individualizados, formación, prospección e intermediación laboral, búsqueda activa de empleo y, en el caso de lograr la inserción, apoyo y seguimiento tanto a la persona como a la empresa.

117

Personas
atendidas

{ 41 mujeres
75 hombres

111

Itinerarios
cerrados

87

Itinerarios cerrados
por inserción

#ContigoSalvador

"Tengo 26 años y sabía que encontrar trabajo iba a ser difícil sin experiencia. Me acerqué a la oficina de Arrabal-AID, que está muy cerca de mi casa, y gracias a esa decisión pude hacer un curso de comercio y trabajar en Carrefour. Esta oportunidad me ha ayudado a querer hacer más cosas: sacarme el nivel B1 de inglés, el carnet de conducir y seguir estudiando".





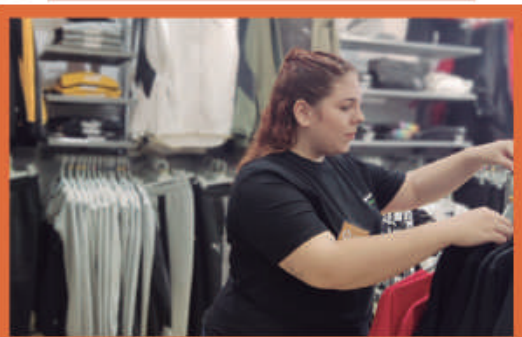
EL VIAJE DE TU VIDA

34 Personas atendidas **18** Inserciones

Impulsado por la **Fundación Incyde y el Fondo Social Europeo**, se dirige a jóvenes menores de 30 años inscritos en Garantía Juvenil, que no se encuentren cursando formación reglada y en situación de desempleo, para **fortalecer sus capacidades, contribuyendo a su autonomía personal y toma de decisiones, la igualdad entre género**, así como desarrollar competencias emprendedoras y gestión empresarial para lanzar su proyecto.



Conoce la experiencia de participantes y comienza tu viaje
elviajedetuvida.org



"Estudié peluquería y administración, pero me costó mucho encontrar un empleo, me encontraba un poco perdida. Gracias a una amiga, que también hizo un curso en Arrabal-AID y encontró trabajo, decidí apuntarme a El Viaje de tu Vida y probar, no tenía nada que perder. Cuando ya hice el curso mi entorno se dio cuenta de algo: estaba más feliz y era mejor persona, yo también me lo notaba. Gracias a esta formación ahora tengo trabajo en Sprinter y estoy muy feliz. Le recomiendo la experiencia a otras personas que se vean en la misma situación que yo".

"Tengo 49 años y accedí al programa Más Empleo en busca de nuevas oportunidades laborales, porque toda mi trayectoria ha estado vinculada a la hostelería de eventos. Gracias a que las profesionales de Arrabal-AID, quienes llevaron conmigo un plan de intervención muy individualizado, pude aprovechar mis conocimientos y dedicarme a la docencia en el sector de la hostelería. Aún sigo formándome, pero estoy feliz de poder encaminarme en algo que se me da bien y me gusta.

#ContigoAnaMaría



Ana María, en el centro, con sus alumnas.



ANDALUCÍA ORIENTA

1.556 Personas atendidas

Red de unidades para la **orientación profesional, el asesoramiento en la búsqueda de empleo**, la inserción laboral y el acompañamiento, con actuaciones que se realizan de forma individual o grupal y teniendo en cuenta el perfil de la persona usuaria y sus necesidades.

Dirigido a personas demandantes **de empleo en Andalucía y, especialmente, a aquellos colectivos que presentan mayores dificultades** para la inserción en el mercado de trabajo, como es el caso de las personas paradas de larga duración, personas con discapacidad, jóvenes, mujeres y colectivos en riesgo de exclusión.

CENTRO DE ACCESO PÚBLICO A INTERNET

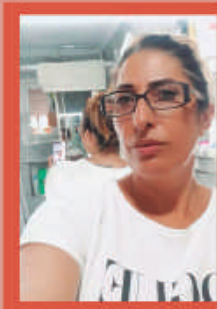


300 Personas registradas **452** Participantes en actividades **68** Formaciones **547** Acompañamiento y uso libre de dispositivos

El **Centro de Acceso Público a Internet**, ahora conocido como **Punto Vuela Guadalinfo**, pertenece a la **Red Pública andaluza Guadalinfo financiada por la Junta de Andalucía y gestionada por el Consorcio Fernando de los Ríos**. Su objetivo es romper la brecha digital a través de formación en nuevas tecnologías además de ofrecer acompañamiento personalizado en la búsqueda de empleo a través de la tecnología, la alfabetización digital, los trámites con la administración electrónica o el impulso de proyectos individuales. Un total de **452 personas han participado activamente en las actividades y acompañamientos realizados desde el centro, lo cual suma, desde la apertura del centro un total de 1281 participantes**. Hemos impartido cursos como **BECAMOS**, un Proyecto de Red Conecta (Fundación Esplai) con el Apoyo de Microsoft y el Ministerio de Sanidad, Consumo y Bienestar Social donde 20 personas se han formado y certificado en Office Word 2016.

#ContigoCarmen

Carmen Romero accedió por primera vez a la entidad a través del programa Andalucía Orienta donde una de las orientadoras le acompañó en el proceso de búsqueda activa de empleo. Gracias al Centro Vuela Guadalinfo y a los conocimientos adquiridos consiguió participar en una formación profesional de ayuda a domicilio que le ha proporcionado un empleo en la empresa municipal EMSISA: *"Mi experiencia con Arrabal es magnífica, le recomiendo a todo el mundo que lo necesite que vaya. Yo estoy muy contenta y muy agradecida con todo el equipo porque atendéis y nos tratáis muy bien, con mucho respeto y mucha educación."*



ESCUELA SEGUNDA OPORTUNIDAD E2O



16 Menores de 30 años beneficiados/as

8 Inserciones laborales

La **Escuela de Segunda Oportunidad de Arrabal-AID en Chiclana de la Frontera es un recurso socioeducativo de transición hacia el ámbito educativo y del empleo**. En la #E2O el alumnado ha podido mejorar su empleabilidad y las competencias sociales, personales y técnico-profesionales gracias a su participación en acciones formativas y de emprendimiento con prácticas no laborales en empresas, sesiones individuales y grupales de orientación vocacional y laboral, alfabetización digital, talleres de concienciación y sensibilización en temas de igualdad de género, Agenda ODS o discapacidad, entre otros.



ERACIS

160 Personas beneficiarias

Ponemos en marcha el programa **Redireccionando-NOS**, que tiene como finalidad principal **mejorar la empleabilidad de las personas a través de la formación**, contemplando acciones individuales y grupales, adaptándonos a las necesidades y características de las personas residentes en la zona de actuación: Plaza Mayor – Fuente Amarga. Además, lo hacemos de manera coordinada con los Servicios Sociales y los recursos existentes en Chiclana. Está enmarcado dentro de la estrategia E.R.A.C.I.S (Estrategia Regional Andaluza para la Cohesión e Inclusión Social) y subvencionada por la **Unión Europea y Junta de Andalucía, Consejería de Igualdad, Políticas Sociales y Conciliación, y está cofinanciado por el Fondo Social Europeo**.



EMPLEABILIDAD

¿Buscas empleo y no sabes por dónde empezar? En Arrabal-AID disponemos de distintas áreas que se ocupan de mejorar la inserción laboral de aquellas personas desempleadas que carecen de las herramientas para volver al mercado de trabajo.



Andalucía Orienta

	GENERAL	UNIDAD REX
Personas beneficiarias	890	894
Itinerarios Personal Inserción	841	531
Atenciones individuales	2.428	2.098

Atenciones de autoorientación 707



Experiencias profesionales para el Empleo

45	14
Personas beneficiarias	Inserciones


El **Servicio Andaluz de Empleo** pone a disposición de las personas demandantes de empleo en Andalucía una red de unidades para la orientación profesional, el asesoramiento en la búsqueda de empleo, la inserción laboral y el acompañamiento. Disponemos de **dos Unidades de Orientación**, una que atiende al Colectivo con Especiales Dificultades de Acceso al Empleo (REX), la cual dispone también de un área de Autoorientación en la que los usuarios pueden aprender a usar las nuevas tecnologías, un apoyo que ayudará a aumentar su nivel de empleabilidad y usar de manera gratuita los equipos informáticos disponibles para la búsqueda de empleo exclusivamente.

Experiencias Profesionales para el Empleo (EPES) facilita a personas en situación de riesgo de exclusión social un primer contacto con el mundo empresarial a través de prácticas no laborales de tres meses de duración en entornos de trabajo reales. Además, al mismo tiempo, desarrollan las competencias personales y habilidades sociales más demandadas por el mercado.

#ContigoMÓNICA

"Cuando me quedé en paro me di cuenta de que todo era por internet, y yo no tenía ni idea de usar un ordenador. Sin embargo, mi orientadora me ayudó mucho y me derivó al Vuela Guadalinfo para mejorar con las nuevas tecnologías mientras busco empleo. Ahora he perdido la desconfianza que tenía y me siento mejor, me veo capaz".





*"A mí me pasó igual,
pero entré a una
formación y gracias
a eso ahora tengo
trabajo estable"*

*"Antes de conocer
Arrabal-NTD estaba
perdida, no sabía
cómo buscar
trabajo"*

INCORPORACIÓN LABORAL

El área de Incorporación Laboral tiene como objetivo que las personas participantes de cada programa se conviertan en agentes de cambio a través del empleo y lograr así su inserción laboral. Por este motivo se tienden puentes entre empresas, entidades y usuarios y usuarias, todo ello a través de la formación y la orientación laboral.

→ Incorpora

393 211

atenciones inserciones

Programa cuyo objetivo es la incorporación laboral de personas en situaciones de vulnerabilidad social. Su función es poner en contacto a empresas con personas que necesitan una oportunidad para iniciarse en o retomar al mercado laboral.

→ Agencia de colocación

3253 505

inscripciones inserciones

Recurso **para publicar ofertas de empleo en Málaga y Chiclana** con el fin de que cualquier persona pueda inscribirse y sumarse a la bolsa de trabajo.

→ Más Empleo

192 143

atenciones inserciones

El objetivo de este programa es conseguir la inserción laboral de las personas participantes, ofreciendo servicios de orientación e intermediación laboral, cualificación y formación con prácticas no laborales en empresas

→ Puntos de Formación Incorpora

39 34

personas formadas inserciones

Desde la **Fundación "La Caixa"**, con la implementación de esta línea, se sigue apostando por la formación como motor para favorecer la empleabilidad de los colectivos más vulnerables.

→ ERACIS

93 24

atenciones inserciones

'**Redireccionando-NOS**', dentro de la **Estrategia Regional Andaluza para la Cohesión e Inclusión Social** tiene como objetivo mejorar la empleabilidad de las personas a través de la formación.

→ Girando Arte: el graffiti por la inclusión social

30 jóvenes

El proyecto se llevó a cabo junto con **Coca-Cola** utilizando el arte como herramienta generadora de cambio social y para poder transformar a los jóvenes, con actividades de desarrollo personal, encuentro, participación social y trabajo en equipo.



#ContigoYOLANDA

"A Arrabal-AID llegué gracias a una amiga y la primera vez que fui ya me sentí acogida y ayudada. Hice un curso para poder trabajar en supermercados y me ha servido mucho. En cuanto terminé las prácticas vi una oferta en una plataforma de trabajo para un puesto en otro súper, en Maskom. Con suerte me llamaron al poco tiempo y aquí estoy desde entonces. Esta formación me ayudó a expresarme mejor, a perder la vergüenza y a hablar sobre mis virtudes... Estoy muy feliz ahora"



EMPRENDIMIENTO

Punto Autoempleo 80 Personas beneficiarias
Incorpora 35 Negocios constituidos
 297 Asistentes a 28 formaciones

Desde el área te asesoramos en la definición de tu proyecto, cómo se accede a la financiación y te ofrecemos seguimiento personalizado, apoyando antes, durante y después de tu actividad empresarial.



EL VIAJE DE TU VIDA

98

Personas beneficiarias

7

Itinerarios
4 Málaga y 3 Chiclana

AudacES, mejora de la Competitividad de las empresas y entidades de economía social y apoyo a la consolidación empresarial en el que se trabaja la transformación digital, el desarrollo de habilidades personales y la transición medioambiental, social y corporativa.

Con dos ediciones puestas en marcha, El Viaje de tu Vida supone **200 horas de formación para jóvenes de entre 16 y 29 años** cuyo objetivo general es fomentar el emprendimiento entre los malagueños/as como vía para su incorporación al mercado de trabajo. Este programa se impulsa de la mano de la Fundación Incyde y el Fondo Social Europeo. Ofrece itinerarios formativos personalizados, prácticas en empresa y tutorías de seguimiento. | elviajedetuvida.org



YOUTH BUSINESS SPAIN

11

Entidades mentorizadas

69

Personas formadas

30

Empresas formadas



CRAFTEANDO

A través de Minecraft, un **mapeado y estudio de una zona deprimida**, digitalmente representa y plantea una solución para rehabilitar esa zona.



AULA DE EMPRENDIMIENTO

Sesiones informativas en centros educativos en materia de innovación, buenas prácticas, financiación, ventas.

100 Participantes 5 Emprendedoras colaboradoras



REVOLUCIÓNATE EN AZUL

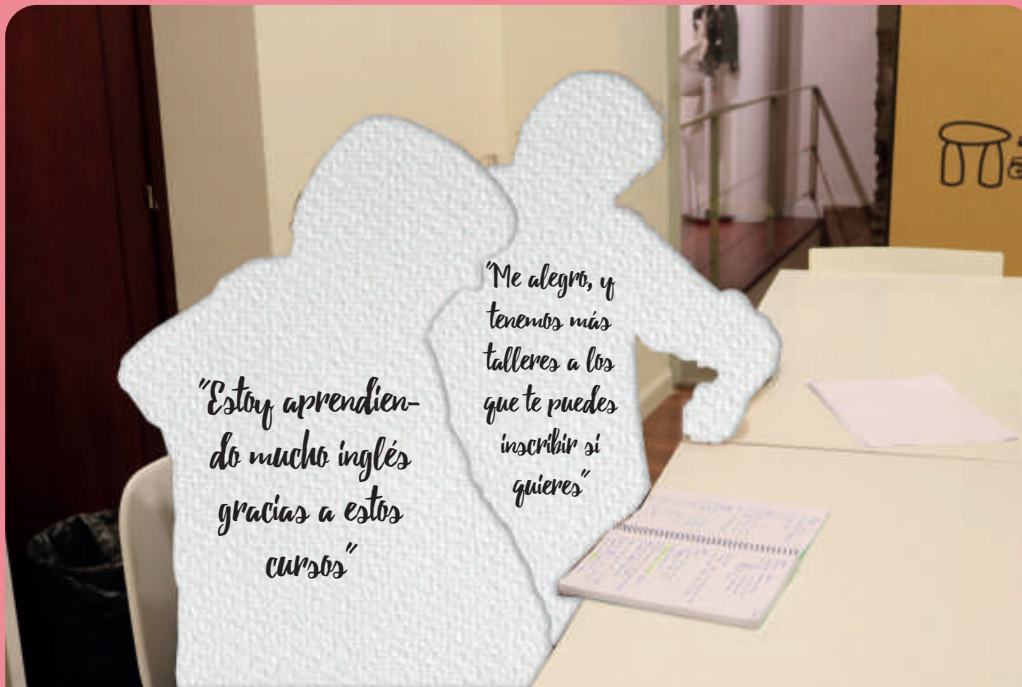
Formación presencial y asesoramiento individual en transformación azul sostenible para empresas.

33 Participantes

#ContigoMusyArt

Ayko y Chloe impulsaron una pequeña empresa para favorecer el contacto entre artistas y compradores, aunque la llegada de la pandemia fue para ellas un nuevo obstáculo para sacar Musy Art adelante: "El ecosistema malagueño de emprendimiento es un pequeño mundo en el que siempre se nos había recomendado a Arrabal-AID, y de hecho, ahora es un gran soporte para nosotras".





"Estoy aprendiendo mucho inglés gracias a estos cursos"

"Me alegro, y tenemos más talleres a los que te puedes inscribir si quieres"

PARTICIPACIÓN CIUDADANA

En el área de participación ciudadana se gestionan y dinamizan diferentes programas dirigidos a distintos colectivos y localizaciones: Desde jóvenes rurales y urbanos para los que se generan actividades que impulsan sus inquietudes y conocimientos hasta personas mayores de 65 años que se pueden formar para conocer las nuevas herramientas digitales. Además, también ofrecemos apoyo al tercer sector, al cual asesoramos y apoyamos con el objetivo de fomentar el tejido asociativo.



1140

participantes

Banco del Tiempo

El Banco del tiempo es un sistema de trueque cuya moneda de cambio es el tiempo. Las usuarias/os realizan intercambios para cubrir las necesidades de las diferentes personas que lo conforman.



585

participantes

Consejo Sectorial de las Mujeres

Dinamizamos este consejo a través de la creación de grupos de trabajo con diferentes temáticas. Fomenta y favorece la participación de las asociaciones de mujeres en la gestión municipal de iniciativas dirigidas a eliminar la desigualdad.



598

participantes

Escuela de Ciudadanía

Es un espacio participativo de formación, investigación y encuentro de ciudadanos/as, entidades y asociaciones de Málaga. A través de ella se pretende mejorar y dinamizar la ciudad mediante actividades de formación, investigación...



2148

participantes

Vuela Guadalinfo

Es la red pública andaluza de centros de competencias digitales y acceso a Internet, cofinanciada por la **Junta de Andalucía y las ocho diputaciones provinciales andaluzas**, y gestionada por el **Consortio Fernando de los Ríos**.



231

miembros

Málaga Ciudad Educadora

Junto con el **área de Educación del Ayuntamiento de Málaga** impulsamos la Red Estatal de Ciudades Educadoras. Tiene como objetivo analizar y mejorar la conexión entre la formación y las necesidades del mercado laboral.



378

participantes


Reactiva Sierra Bermeja

Es un proyecto que pretende paliar las consecuencias provocadas por los incendios de Sierra Bermeja. De este proyecto nace **Opportunity Morning Rural**, que se celebró en Benarrabá con más de 250 jóvenes de varios municipios cercanos.

#ContigoTOÑI

“Nunca me había parado a pensar lo importante que era estar al día con las nuevas tecnologías, gracias a estos cursos y ratitos que echamos puedo mostrar a mis nietos que su abuela está aprendiendo tanto como ellos, además ya se hasta comprar con seguridad por internet y utilizar las aplicaciones más importantes para mí”.





"Tengo una idea que creo que puede cambiar la vida de las personas sordas"

"¿Sí? Pues en Arrabal-NTM tenemos unos premios relacionados con la innovación"

"Te dejamos un flyer con toda la información. ¡Ánimate y participa!"

INNOVACIÓN SOCIAL

En esta área implementamos el Plan de Innovación Social del Ayuntamiento de Málaga que se diseñó en el año 2018 con el objetivo de ofrecer nuevas respuestas a los retos que afrontamos como sociedad. Está elaborado tomando como base dos pilares: los Premios InnoSocial Málaga, que reconocen cada año las iniciativas innovadoras de la provincia que buscan mejorar la vida de las personas, y el Centro InnoSocial Málaga ODS, espacio abierto a una comunidad innovadora donde se desarrollan sesiones de networking, talleres y formaciones.

234

Jóvenes participantes

Innosocial Discovery Week

Participamos en la II Edición de la Mobile Week con la iniciativa '**Innosocial Discovery Week**' con la visita a las instalaciones de Málaga Escuela 42 de Telefónica y con el objetivo facilitar una acción innovadora a través de la programación favoreciendo la inclusión social en la era digital.

116

Jóvenes participantes

Semana del Talento

Participamos en la '**Semana del Talento**' con la Actividad 'Reto del Talento' con el objetivo de dar solución a los diferentes retos que se plantearon.

80

proyectos

Premios Innosocial Málaga ODS

Celebramos la **II edición de los Premios Innosocial Málaga** que contaron con la participación de 80 proyectos innovadores en emprendimiento social.



#ContigoDARIO

Proyecto ganador

"Gracias a presentarnos a los Premios Innosocial Málaga hemos podido conectar con empresas para saltar al siguiente escalón. Esto cada día nos permite acercarnos y alcanzar nuestro sueño, que es ayudar a las personas. En nuestro caso, queremos proporcionar agua potable a familias que aún no tienen acceso en todo el mundo. A ti, que estás leyendo esto, te animo a involucrarte con la comunidad de innovación de Málaga, porque te permite estar más cerca de lo que quieres lograr. ¡Gracias por vuestro apoyo!"



Málaga ODS

Centro de Emprendimiento e Innovación Social

www.innovacionsocialmalaga.es

14
VIA
SUEMARIA

Yes, let's go!

16
PAZ, JUSTICIA
E INSTITUCIONES
SOLIDAS

¿Nos
cambiará un
año a un
proyecto
social en
otro país?

INTERNACIONAL

371

Personas
atendidas

321

Asistentes
talleres

127

Prácticas
acogidas

9

CES
acogidos

22

CES
enviados

75

Participantes
intercambios

180

Visitas
docentes



PRÁCTICAS GESTIONADAS

Gestión de **prácticas para 67 jóvenes internacionales**, así como la dinamización de su agenda cultural y vida en Málaga.



ARTBRIDGE

Publicación en torno a los **beneficios de la arte terapia** para la inclusión social. Buenas prácticas, talleres e investigaciones elaboradas por Portugal, Italia, Polonia, y España.



FORMACIÓN

Talleres y **sesiones formativas para más de 30 profesionales de Polonia, Italia, Portugal, entre otros**, donde conocen nuestra labor a la vez que desarrollan sus competencias.



SOS CREATIVITY



Programa para apoyar el **desarrollo de las competencias claves de TIC para los adultos**, e impulsar su nivel de concienciación de los riesgos de la red como el phishing o fakenews.



UNIV OF GENERATIONS



Desarrollado junto al **Instituto Internacional de Ciencia, Cultura y Negocios de Polonia**, el objetivo es mejorar las habilidades de 10 miembros de la U. de Generaciones.



INMERSIÓN INTERNACIONAL



Sesiones **informativas, desarrolladas junto al Instituto Andaluz de la Juventud en centros educativos** sobre las oportunidades de Erasmus+ y el Cuerpo Europeo de la Solidaridad.

#ContigoMadina

"Yo soy de Rusia y cuando vine a Málaga por primera vez me enamoré de su gente y de cómo se vive aquí. Trabajar con niños y niñas en Arrabal-AID me ha enseñado a ser mejor, me ha servido para crecer y para lograr mis metas. Ahora soy más extrovertida, me atrevo más y la verdad es que no me quiero ir de Málaga nunca. ¡Gracias, Arrabal, por esta oportunidad, sois mi familia!".





*"Podemos ayudarte,
incluso a sacar tu
título de bachillerato"*

*"Dejé la
ESO y ya no
sé cómo
retomar mis
estudios"*

ESCUELA DE SEGUNDA OPORTUNIDAD

La Escuela de Segunda Oportunidad de Arrabal en Málaga es un recurso socioeducativo de transición hacia el ámbito educativo y del empleo en el que durante el año escolar 2021-22 se ha atendido a un total de 55 jóvenes menores de 30 años, sin titulación en ESO.

22 jóvenes matriculados
a través de Radio ECCA

7 jóvenes titulados

155

jovenes

Incorpora joven

Es una línea de acción dentro del programa **Incorpora de Fundación “La Caixa”**, que busca mejorar la empleabilidad de jóvenes menores de 30 años a través de itinerarios laborales y educativos.

20

participantes

Bartender

La compañía **Diageo** realiza el primer 'Learning for Life' junto con **Staffglobal** y la Asociación Arrabal-AID para ofrecer una formación en coctelería a una veintena de jóvenes de 18 a 30 años en situación de desempleo.

25

certificaciones

Becamos

Son acreditaciones de validez internacional, en Microsoft Word y Excel, que ayudan a mejorar las oportunidades de empleo y certifican los conocimientos. Es una formación facilitada a través de la **Red Conecta, Microsoft y Fundación Esplai**.

233

jovenes formados/as

PICE

Programa PICE (Plan Integral de Cualificación y Empleo) se realiza en colaboración con la **Cámara de Comercio de Málaga**. Está dirigido a jóvenes de entre 16-29 años inscritos en garantía juvenil.

13

participantes

Bitaminadas

Pertenece a la **Red Conecta, Microsoft y Fundación Esplai** y su objetivo es formar a chicas de entre 12 y 17 años en el ámbito de la programación.




Orienta-20

Es un proyecto desarrollado entre la **Universidad de Sevilla, Arrabal y Fundación Don Bosco**. En él se realizan propuestas de orientación para los jóvenes que abandonaron su formación y tienen dificultades de acceso al mercado laboral.

#ContigoFall

“Yo soy de Gambia y llevo en Málaga apenas dos años. Estudié en la Escuela de Segunda Oportunidad y gracias a sacar mi título de la ESO pude hacer cursos en Arrabal-AID para después trabajar. Hice una formación como camarero y ahí aprendí mucho. Al poco tiempo tuvimos un encuentro en la sede de El Pimpi y a los pocos días me llamaron, me hicieron contrato fijo y ahora estoy viviendo una vida mejor. Todo ha sido gracias a la asociación, este es el regalo más bonito que he recibido”





*Mi hijo también,
estamos muy
contentos*

*Mi hija rinde
mejor en clase y
saca mejores
notas desde que
está en refuerzo
educativo*

INFANCIA, ADOLESCENCIA Y FAMILIA

En el programa CaixaProinfancia de Fundación "La Caixa" trabajamos para la promoción y el desarrollo integral de la infancia en situación de pobreza y vulnerabilidad social, atendiendo a niños y niñas de entre 0 y 18 años y a sus familias, para romper el círculo de la pobreza que se transmite de una generación a otra. Se desarrolla en colaboración con los servicios sociales, centros de salud educativos y entidades sociales.

430

menores

41% niños/as nuevos/as de 9 a 12 años

280

familias

41,13% familias nuevas
55% familias monoparentales

25

servicios

Como logopedia, apoyo educativo o atención psicoterapéutica



238

Menores en refuerzo educativo



127

Ayudas material escolar



65

Menores en sesiones de logopedia



138

Ocio y tiempo libre



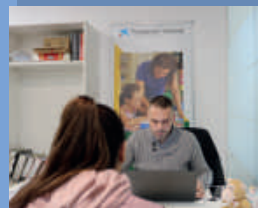
145

Atención psicoterapéutica personal y familiar



38


Promoción a la salud



#ContigoHANAN

“Yo soy de Marruecos y en Málaga llevo ya 10 años. Mi hija nació aquí y por el idioma me costaba ayudarla con los deberes. Entonces, descubrimos el apoyo que facilita Arrabal y ahora es imprescindible para nosotras. Es una alegría y un alivio al mismo tiempo, nos ayuda mucho para que mi hija saque mejores notas. Hace poco se lo he recomendado a otra amiga que se encuentra en la misma situación que yo”.





"El lunes tengo una cita en el SNE, ¿me ayudas a preparar la entrevista?"

"Claro, te echo una mano para que puedas solicitar lo que necesitas para trabajar"

ESPECIAL VULNERABILIDAD

El área de Especial Vulnerabilidad apoya y acompaña a través de itinerarios de inserción personalizados a personas sin hogar, mujeres víctimas de redes de trata con fines de explotación sexual, familias en situaciones de vulnerabilidad social y gestionamos la acogida de personas refugiadas de la guerra de Ucrania.

6

personas

Piso personas sin hogar con trastorno mental leve

El proyecto tiene como objetivo facilitar a los participantes el acceso a una vivienda digna y adecuada que les permita enfocar su itinerario de inclusión y participación social

74

participantes

FRES

Proyecto enmarcado en el Plan de Emergencia Social del Ayuntamiento de Málaga con el fin de realizar una intervención integral con personas y familias en situación de exclusión social con necesidad urgente de vivienda.

5

mujeres

Piso de acogida para mujeres sin hogar

Recurso dedicado exclusivamente a mujeres sin hogar, lo que nos permite adaptar nuestra intervención a sus necesidades específicas con el objetivo de favorecer su inclusión socio-laboral.

75

familias

Familia acoge a familia

Desde la entidad se valoran a familia interesadas en acoger a familias refugiadas por la guerra de Ucrania y se realiza seguimiento.

16

mujeres

GENOHE

Tiene como objetivo favorecer la empleabilidad y el empoderamiento de mujeres víctimas de trata con fines de explotación sexual a través de itinerarios personalizados.

68

itinerarios

Puente hacia el empleo

Proyecto de inserción socio-laboral con personas que se encuentran en grave situación de vulnerabilidad y exclusión social.

32

participantes

Kapaces

Programa dirigido a mujeres en contexto de prostitución, en el que se busca la inserción socio-laboral de las mismas.

117

participantes

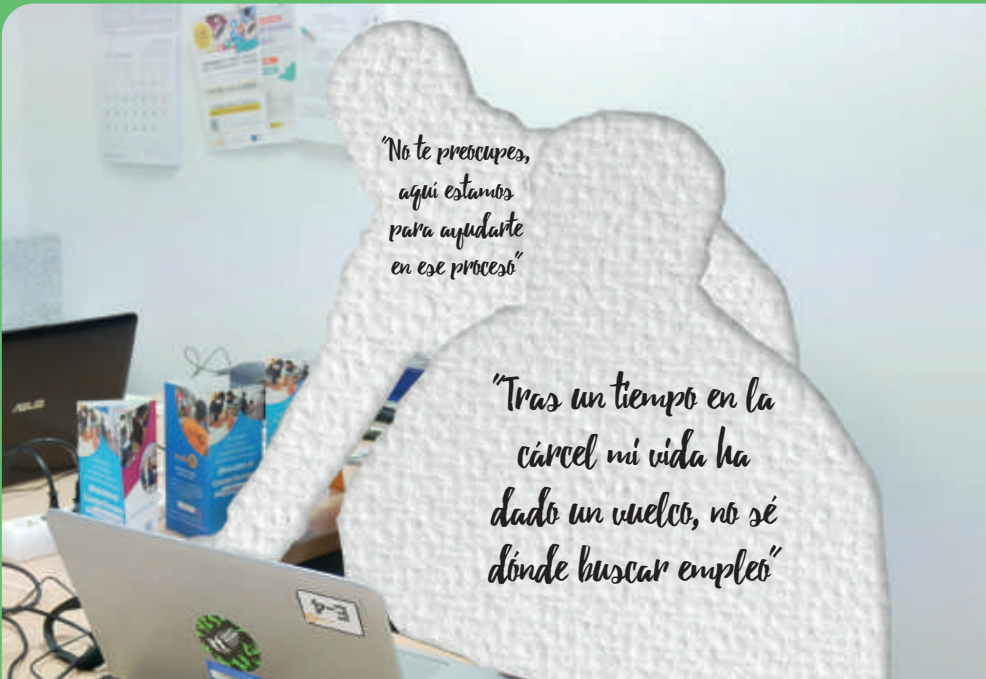
SOL

Servicio de orientación laboral para personas sin hogar junto al Ayuntamiento de Málaga.

#ContigoJuanma

"Cuando conocí Arrabal-AID mi vida cambió drásticamente; encontré en los técnicos y las técnicas que me atendían una segunda familia: para mí son como psicólogos y amigos al mismo tiempo. Además, yo sólo quería un trabajo y salir de esa situación, así que dicho y hecho: me salió primero un trabajo y al poco tiempo un hogar provisional, una casa de acogida, que es donde me encuentro ahora.





*"No te preocupes,
aquí estamos
para ayudarte
en ese proceso"*

*"Tras un tiempo en la
cárcel mi vida ha
dado un vuelco, no sé
dónde buscar empleo"*

PERSONAS PRIVADAS DE LIBERTAD

Esta área tiene como objetivo lograr la incorporación social y laboral de aquellas personas privadas de libertad, ofreciéndoles recursos que les permita disfrutar de un ocio saludable, además del acceso a la cultura como vía de preparación para la vida en libertad.



100 76

participantes inserciones

Reincorpora-EPYCO

Es un programa de inserción laboral, entrenamiento personal y competencial.



75

personas atendidas

INCLUYART

Programa de acompañamiento donde se favorece el proceso de inclusión socio-laboral de las personas que se encuentran en situación de privación de libertad a través dos ejes: desarrollo laboral y desarrollo socio-emocional.



61

mujeres

Encantada de conocerme

Proyecto de intervención socio-laboral que persigue el empoderamiento de las mujeres reclusas, exreclusas o en situaciones judiciales, para la mejora de su calidad de vida, con el fin último de que ellas mismas sean las protagonistas de su proceso de cambio.



45

hombres

PRIAMA

Programa de intervención psicoeducativa para agresores de violencia de género que, como medida penal alternativa al ingreso en prisión, realizan dicho programa.



#ContigoDÉBORA

"Conocí a Arrabal-AID estando en la cárcel en 2021, me apunté a un curso para mejorar mi confianza y saber enfrentarme a una entrevista de trabajo. Cuando salí y estaba en el tercer grado, las técnicas me ayudaron muchísimo porque yo no sabía buscar trabajo: pude hacer mi currículum y saber buscar ofertas en plataformas online, que yo no me manejaba con eso nada. Los 18 meses en la cárcel, la verdad, es que han sido los peores de mi vida... He echado mucho de menos a mis hijos, pero ahora que estoy fuera, que soy libre, me ha cambiado la vida y quiero trabajar. Es más, ahora ya estoy trabajando como ayudante de cocina, y eso es gracias a que mejoré mis habilidades aquí".



VOLUNTARIADO

En la actualidad es indiscutible el valor del voluntariado dentro de la acción social. Las diferentes necesidades que se detectan en el día a día de Arrabal-AID y el trabajo con los distintos colectivos destinatarios de nuestros servicios hacen que las personas voluntarias que nos acompañan semanalmente sean un gran soporte para la entidad.



30

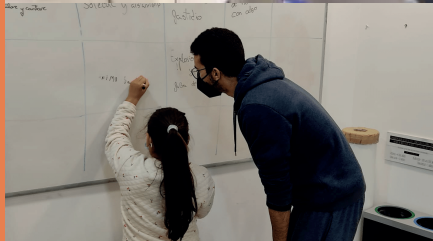
personas voluntarias

Durante 2022, las personas voluntarias en Arrabal-AID impulsaron el trabajo de la entidad gracias a su **esfuerzo diario comprometiéndose en actividades** como refuerzo educativo y acompañamiento de menores, además de jóvenes de la E2O.

También, impartieron talleres y clases de español e inglés a personas usuarias de la entidad y ofrecieron píldoras para mejorar la inserción laboral de las personas privadas de libertad.

Por otro lado, se implicaron en actividades de la Escuela de Ciudadanía, sirviendo de apoyo a los/las técnicos/as de la entidad. Con ello, realizaron actividades de acompañamiento y mediación con personas sin hogar en los pisos de acogida.

Y, por último, prestaron **un gran apoyo** en la entidad para el trabajo del día a día.



#ContigoPURI

"Buscando hacer un voluntariado, mi vecina me habló de Arrabal. Llegué proponiendo dar clases de español para inmigrantes, que es a lo que me he dedicado y lo que me gustaría. Al día siguiente ya estaba dando clases y desde ese primer día Arrabal no me abandona. Creo que es fundamental hablar la lengua del país para la inserción socio-laboral. Mi motor y la razón por la que me levanto cada día es ayudar a las personas a que lo consigan a través del idioma."



CUMPLIMOS 30 AÑOS

Cuando comenzó 2022, Arrabal-AID se preparaba para celebrar sus 30 años como entidad y preveía una gran fiesta con todas aquellas personas que han hecho posible llegar a este punto del camino. Así que, como había que soplar las velas en familia, el equipo de la entidad pensó en algo a lo grande: "Pero, ¿y si vamos más allá y festejamos esta efeméride tres veces?". Parecía un disparate, pero pronto comenzaron a surgir las primeras ideas para extender esta fiesta durante los meses de septiembre, noviembre y diciembre.



Celebrando junto a Federación Ágora y Kartio



La primera de las fiestas la celebramos en el **Centro Cultural María Victoria Atencia** de la mano de dos entidades amigas, la **Asociación de Mujeres Kartio** y la **Federación Provincial de Asociaciones de Mujeres Ágora**, quienes, al igual que Arrabal-AID, cumplían 30 años en el tejido asociativo malagueño. Mesas de debate, risas, recuerdos de épocas pasadas y una gran satisfacción por haber sabido encontrar proyectos en común y caminar unidas hacia la inclusión social, la participación ciudadana, la igualdad de género y el fomento de la cultura y el ocio inclusivo. ¡Gracias por soplar las velas con Arrabal-AID!

Arrabal-AID conmemora su 30 aniversario reivindicando la importancia del Tercer Sector

Hemos de reconocer que la segunda celebración fue una de las más multitudinarias: ¡Casi 400 personas en el Auditorio Edgar Neville de la Diputación! Con el hashtag #Contigo30Más comenzamos nuestro aniversario más sonado en una gala muy emotiva y con la reivindicación por bandera. El actual presidente de la entidad, Julio García, recordó en su discurso la importancia del apoyo de las entidades públicas para mantener el Estado del Bienestar, así como la necesidad de reforzar el trabajo en red entre entidades para romper con la burocracia del sistema que afecta a los más vulnerables.

Por su parte, María Ibáñez, periodista de Canal Sur, condujo esta tarde noche en la que tuvimos tres mesas de debate: la primera con personas usuarias y una de nuestras empresas colaboradoras, Grupo Premium, con el fin de compartir historias de inserción y superación; la segunda con un panel con representantes de instituciones como la Junta de Andalucía, la Diputación Provincial de Málaga y el Ayuntamiento de Málaga junto a la Secretaría General de Instituciones Penitenciarias y Fundación "La Caixa". Al último panel sobre retos de futuro (como innovación social, emprendimiento y formación dual) se sumaron representantes de la Fundación Youth Business Spain, Caixaabank Dualiza y Vuela Guadalinfo.

Además, como sorpresa de la noche, homenajeamos a José Antonio Naveros, nuestro presidente desde el año 2008 hasta el 2022, entregándole un busto personalizado al que no le faltó detalle. Para finalizar la noche, nos acompañó el coro de góspel Málaga Gospel Experience, la nota musical que necesitábamos para disfrutar de esta celebración al máximo. Y, además, ¡todos los detallitos de la noche los puso HiloDoble!





Nos trasladamos a Chiclana de la Frontera para celebrar nuestro 30 aniversario

Por último, para finalizar este cumpleaños triple, todo el equipo de Arrabal-AID de Málaga se trasladó hasta Chiclana de la Frontera para celebrar allí nuestro aniversario 'chiclanero'. Aunque en la provincia gaditana llevamos promoviendo la inserción socio laboral desde el año 2010, las instituciones y empresas que nos acompañan desde entonces merecían un merecido homenaje coincidiendo con nuestro 30 aniversario. El Centro de Interpretación del Vino y la Sal de Chiclana acogió esta celebración que también se compuso por varios paneles de conversación para analizar, desde distintas ópticas y sectores, las políticas sociales vigentes.

Nos acompañaron instituciones como la Junta de Andalucía, la Fundación "La Caixa", Fundación Andalucía Emprende, CaixaBank Dualiza, Radio Ecca, la Escuela de Segunda Oportunidad, la delegación de Juventud y Educación de Chiclana de la Frontera o la dirección de la Cátedra de Emprendedores de la Universidad de Cádiz, así como representantes de empresas como Carrefour España, Urbaser, el Banco de Alimentos, Emsisa, y nuestra empresa de inserción AIDEI.

Para finalizar el evento nos deleitaron con una actuación musical flamenca usuarios y usuarias de la entidad... ¡Gracias por vuestro arte!



ALIANZAS Y EFQM

Accenture

UMA - Podología

Ayuntamiento
Almáchar

Radio ECCA

Universidad
de Sevilla

Ayuntamiento
Benagarmá

Nuevo Hogar
Betania

AGARAVECA

Ayuntamiento
Cútar

FYM-
HeidelbergCement

OTE

Ayuntamiento
El Borge

AJE

CaixaBank
Dualiza

A.R.E.A.

FGUMA

Fundación SIFU

Colegio Profesional
de Trabajo Social

Benaforma

Brocoñ Facility
Services

Fundación
REPSOL

Arrabal+FS
+Don Bosco

ONG Rescate

Fundación
Diagrama

Coca-Cola
European
Partners Iberia

ILUNION CEE
LIMPIEZA Y MEDIO
AMBIENTE, S.A.

UMA+ACP
+Arrabal

SGAE

TIER Mobility
Spain, S.L.U.

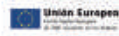
YMCA



En 2022 Arrabal-AID recibe el Sello de Excelencia EFQM 400

Poniendo en valor la importancia del Tercer Sector de Acción Social para la participación efectiva de la ciudadanía y generar mayores cotas de bienestar, especialmente entre quienes tienen mayores necesidades, y subrayando el trabajo en red entre administraciones públicas, empresas y organizaciones sin ánimo de lucro para la consolidación de políticas que favorezcan una verdadera inclusión social, recibimos el **Sello EFQM 400** otorgado por el Club Excelencia en Gestión. La puntuación obtenida destaca a Arrabal-AID por nuestro compromiso con los Objetivos de Desarrollo Sostenible, mediante la integración de un Plan de Acción ODS que vertebró los distintos proyectos y servicios que se desarrollan o nuestra apuesta por la innovación a través de investigaciones de ámbito social, entre otras.

GRACIAS POR VUESTRO APOYO



www.asociacionarrabal.org