



MEMORIA 2018

# NATURALMENTE SOCIALES

ASOCIACIÓN  
**Arrabal**  
[www.asociacionarrabal.org](http://www.asociacionarrabal.org)







ASOCIACIÓN  
**Arrabal**  
www.asociacionarrabal.org



## MISIÓN

Trabajar por la plena incorporación social y laboral de las personas, especialmente de las más vulnerables, a través de acciones de acompañamiento e incidencia en el medio social.



## VISIÓN

Ser una organización abierta al aprendizaje, reconocida como referente en el ámbito de la incorporación social y laboral.

## VALORES



- Gestión comprometida, ética y transparente.
- Participación activa/protagonismo de las personas.
- Profesionalidad: calidad en el trabajo al servicio de las personas.
- Sostenibilidad: impacto duradero en las personas y el territorio.
- Dignidad humana: creemos en las personas y el territorio.
- Justicia social. La desigualdad, la pobreza, la discriminación son anomalías sociales.
- Reflexión crítica. Observamos, planificamos, actuamos, evaluamos y aprendemos.
- Coherencia: nuestras acciones son muestra de nuestros valores.
- Respeto: No existe un único modelo de ciudadanía o de familia. Respetamos la diversidad.
- Nuestra organización se sustenta en un equipo de personas coherentes, honestas y comprometidas.



976 Personas  
atendidas

## ANDALUCÍA ORIENTA

Andalucía ORIENTA del Servicio Andaluz de Empleo atendió a 976 personas, sumando **7.725 atenciones individuales** y **76 atenciones grupales** (participando 290 personas). El 38% de las atenciones son inserción.

100 Personas

## ACCIONES EXPERIMENTALES PARA EL EMPLEO

100 personas participantes en iniciativas de información, orientación y asesoramiento, formación o prácticas, **40 de las cuales han logrado un empleo.**

314 Participantes

## INCORPORA DE "LA CAIXA"

314 personas se sumaron a **Incorpora de "la Caixa"** de las que **se han insertado 171 gracias a la implicación de más de un centenar de empresas** que confían en esta iniciativa de intermediación laboral que apoya a las personas desempleadas mediante formación y prácticas no laborales.

121 Familias

## PROGRAMA FRES

Coordinado por los **Servicios Sociales del Ayuntamiento de Málaga**, Arrabal-AID atendió a **121 unidades familiares en situación de riesgo de exclusión.** Con todas ellas se inicia un itinerario laboral, incluyendo formación y prácticas en empresas, logrando un 41% de inserción de todas las personas participantes.



2.495 Personas  
atendidas

## AGENCIA DE COLOCACIÓN

La Agencia de Colocación de Arrabal-AID atendió en 2018 a 2.495 personas, la mayor parte de ellas en situación de especial vulnerabilidad. **Más del 90% de las ofertas gestionadas finalizaron su proceso con la inserción** de la persona gracias a la labor de intermediación de los profesionales de la entidad, lo que sitúa **el porcentaje de inserción del total de personas atendidas en un 41%.**



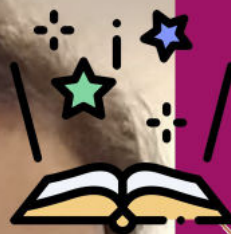


**EMPLEO**

# JOAQUÍN RUTA DEL EMPLEO

Joaquín ha conseguido alcanzar numerosos objetivos en el desarrollo de su itinerario personalizado de inserción. Tomar decisiones respecto a su objetivo profesional, participar de un proceso de cualificación profesional con prácticas en empresas e incluso conseguir disponer de un vehículo propio. Finalmente y como resultado de su proceso de búsqueda de empleo 'Quino' consigue acceder a un puesto de trabajo relacionado con su objetivo profesional.





## FORMACIÓN

# LAURA Y ACCIÓN!

Es una de las 15 participantes del "curso operadores de Cámara" impartido junto al Festival de Málaga y FUNDACIÓN "la Caixa" de 280 horas. Esta formación que contó como docente con el director de cine Enrique García, le ha servido a ella para desarrollar su proyecto audiovisual "Universo Flamenco" y colaborar en radio. Paralelamente, Arrabal-AID impartía el curso de Técnicas Audiovisuales junto a Teatro Cervantes de Málaga y FUNDACIÓN "la Caixa" también para 15 participantes y de 280 horas. hasta el momento se han conseguido 9 inserciones entre ambas acciones formativas.

**2180** Personas formadas

## PARTICIPANTES

En 2018 en las **203 acciones** formativas que impartió la Asociación Arrabal-AID con un total de 6.489 horas lectivas

**5** cursos con un 60% de inserción

## PUNTO FORMATIVO INCORPORA

Ayudante de Camarero/a, Dependiente de Frescos de Supermercado, Ayudante de Pastelería, Auxiliar de Comida rápida y Personal de Restauración en los que han participado **85 personas**.

**276** Participantes

## PROYECTO CRAFTEA

Iniciativa impulsada desde el **Centro de Innovación La Noria de la Diputación Provincial** y **Obra Social La Caixa** que combina educación, participación y creatividad en el concepto de ciudad.

**126** Participantes en talleres

## BUSCA TU EMPLEO

Impulsado con **Diputación de Málaga** en Moclinejo, Almáchar, Algarrobo, Cútar, Campillos, Carratraca, Cuevas del Becerro, Villanueva del Trabuco, Almogía, Algatocín, Arriate, Genalguacil y Alozaina.

**25** Horas lectivas

## ENTORNO PENITENCIARIO FGUMA

Junto a **FGUMA**, tercera edición del curso para dar a conocer los programas de incorporación social de personas reclusas a un total de 30 participantes.

**4** Formaciones

## BECAMOS

Acreditación **Microsoft Office Specialist** con **42 jóvenes beneficiarios/as** a través de un convenio con **Fundación Esplai**.



## FORMACIÓN PROFESIONAL PARA EL EMPLEO

DESPUÉS DE VARIOS AÑOS SIN CONVOCATORIA DE CURSOS DE FORMACIÓN PROFESIONAL PARA EL EMPLEO, LA ASOCIACIÓN ARRABAL-AID, QUE ESTÁ ACREDITADA EN 47 CERTIFICADOS DE PROFESIONALIDAD, LOGRABA IMPARTIR EN 2018 EL CURSO GESTIÓN COMERCIAL Y FINANCIERA DEL TRANSPORTE POR CARRETERA DE 630 HORAS LECTIVAS QUE INCIÓ EN ASPECTOS COMO FACTURACIÓN, FISCALIDAD Y GESTIÓN COMERCIAL. DEL TOTAL DE 15 PARTICIPANTES, 13 FINALIZARON EL CURSO DE LOS QUE CASI LA MITAD SIGUE TRABAJANDO EN LA ACTUALIDAD.



**395** Participantes  
en programas

## PRIVADAS DE LIBERTAD

Destaca la puesta en marcha del Programa de **Inserción laboral, Entrenamiento Personal y Competencial (EPYCO)** para mejorar la empleabilidad de las personas reclusas con **45 personas beneficiarias y la veintena de personas atendidas** en el extinto Servicio de Acompañamiento Laboral (SAL).

**208** Asistentes  
a actividades

## TALLERES GRUPALES

De habilidades sociales, autonomía, tecnología para mujeres que buscan salir de la prostitución para llegar a nuevos horizontes laborales dentro de **'Kapaces'** junto a **Mujer Emancipada** y el **área de Derechos Sociales del Ayuntamiento de Málaga** y para personas en situación de calle que participan en **NOA** y **Procopio**, iniciativas con el respaldo de la **Junta de Andalucía**.

**21** Plazas

## PISOS DE ACOGIDA

Pisos de acogida temporal con el **Ayuntamiento de Málaga** para facilitar el tránsito desde la situación de calle a una vida normalizada.

**52** Mujeres  
participantes

## TRECE ROSAS

Programa de acompañamiento desarrollado junto al **Instituto Andaluz de la Mujer** dirigido a mujeres privadas de libertad que ofrece orientación, talleres, acompañamiento en el puesto de trabajo y a otros recursos sociales.

**1560** Horas de  
atención

## PERSONAS SIN HOGAR

Atención individualizada con personas sin hogar y familias en situación de emergencia social a través de **programas como SOL** junto al **Ayuntamiento de Málaga e IDEA+i** que gracias a la **Obra Social "la Caixa"** ofreció experiencias de trabajo y prácticas a **111 personas**.

**65** Participantes

## PUNTES HACIA EL EMPLEO

Gracias a la implicación de **'En Acción'-Bankia** y **Caja Granada** para paliar situaciones de exclusión a través de refuerzo en su procesos de cambio, formación y contacto con las empresas.



## CURSOS POBLACIÓN RECLUSA: 70% INSERCIÓN

DESTACA INOUT QUE IMPULSAMOS JUNTO A FUNDACIÓN "LA CAIXA" PARA FORMAR A 18 PERSONAS RECLUSAS EN SERVICIOS DE RESTAURACIÓN CON PRÁCTICAS EN EMPRESA. A ESTOS SE SUMAN 17 PERSONAS 'REINCORPORA' QUE HAN PARTICIPADO EN ACCIONES FORMATIVAS DE HOSTELERÍA Y COMERCIO.





INCLUSIÓN

HOLA  
CASTOR!

Desde hace tres años acude a la **Asociación Arrabal-AID** a la que llegó estando en situación de calle. **“Más allá de la orientación laboral, aquí he encontrado acompañamiento, ayuda para dejar atrás mi adicción y sentirme más seguro”**.

Con más de un año sin consumir, ha conseguido una solución habitacional estable a través de Asima, ha recuperado vínculos familiares y **trabaja de forma temporal de mozo de almacén** siguiendo un itinerario de búsqueda activa de empleo.







# EMPRENDIMIENTO

## MADURANDO IDEAS!

Ezequiel Moya, después de su paso por los distintos programas de **Youth Business Spain e Incorpora Autoempleo**, empieza la empresa Rutas El Pasero, una apuesta por el sector turístico y agrícola en la zona de la Axarquía occidental, poniendo en valor la tradición y cultura de la zona, utilizando la uva-pasa moscatel como hilo conductor y dinamizando experiencias gastronómicas y culturales locales en torno a la comarca.





170 Personas atendidas + 75 Altas en empresa + 715 personas en acciones formativas

## INCORPORA OBRA SOCIAL "LA CAIXA"

Promueve el **autoempleo de personas en riesgo de exclusión social** gestionando apoyo y asesoramiento en la fase de creación del negocio, planificación y financiación. La realización de un **plan de empresa** para garantizar la viabilidad y crecimiento del proyecto es el punto de partida que incluye el análisis de las posibles vías de financiación mediante **microcréditos sociales**.

279 Personas formadas + 81 Personas consiguen empleo + 52 Planes de empresa

## FUNDACIÓN INCYDE Y FONDO SOCIAL EUROPEO

Desarrollamos desde 2016 el programa **El viaje de tu vida** para fomentar el emprendimiento entre jóvenes del **Sistema de Garantía Juvenil**, en situación de desempleo y sin cursar estudios oficiales. También junto a estas entidades ponemos en marcha, el programa **Rumbo al Cambio**, para mejorar la empleabilidad a través del emprendimiento entre personas con dificultades de acceso al mercado de trabajo.

419 Jóvenes atendidos + 42 Jóvenes con un/A mentor/a + 43 Negocios creados

## YOUTH BUSINESS SPAIN

Arrabal-AID, como socio local de YBS en Andalucía, que tiene el principal objetivo de **acompañar a jóvenes de 18 a 35 años en su camino emprendedor**. Más de un centenar de jóvenes han participado en las distintas líneas de trabajo: **Compe10cias** LED (entrenamiento en 10 competencias emprendedoras dentro de la red), **Lean Startup** (para validar y testar la viabilidad del negocio) y **Mentoring** (acompañamiento durante la puesta en marcha y consolidación de sus proyectos empresariales).

**847** Participantes  
en programas

## ORIENTACIÓN Y ACOMPAÑAMIENTO LABORAL

847 participantes en iniciativas de orientación y acompañamiento laboral en iniciativas como Andalucía Orienta del SAE, Incorpora de la Caixa y el Programa Más Empleo de la Caixa "Generando Oportunidades en Cádiz". Casi un centenar de inserciones laborales y 52 personas formadas es el balance de este último programa fruto de la Convocatoria POISES-Itinerarios de Inserción Sociolaboral de la Fundación Bancaria "la Caixa", cofinanciada por el Fondo Social Europeo.

**82** Personas  
atendidas

### INCORPORA AUTOEMPLEO

82 personas atendidas y 28 empresas puestas en marcha a través de Incorpora Autoempleo, lo que supone un incremento del 52% en cuanto a nuevos negocios creados.

**41** Jóvenes

### MOVILIDAD INTERNACIONAL

Sesiones informativas sobre programas europeos, acogida de 2 SVE (Austria y Serbia) y envío de 3 voluntarios/as de Chiclana a Italia, Austria y Bulgaria. A esto se añade el Intercambio juvenil en Italia participando 6 jóvenes de la comarca.

**211** Horas de  
atención

### COMPETENCIAS EMPRENDEDORAS

A través de Youth Business Spain, ofrecimos mentoring y formamos en Competencias Emprendedoras a 65 personas. A éstas se suman las 146 participantes en los programas 'El Viaje de tu vida' y "Rumbo al Cambio" ideados junto a la Fundación Incyde para fomentar el emprendimiento.

**44** Jóvenes

### ESCUELA DE SEGUNDA OPORTUNIDAD

44 jóvenes en la ESCUELA DE SEGUNDA OPORTUNIDAD, donde se incluyen 23 en acompañamientos que se han matriculado en centros oficiales y 21 jóvenes del Programa de Competencias Clave.

## CAPÍ- CONECTANDO LA IGUALDAD DE OPORTUNIDADES

CON 809 PERSONAS BENEFICIARIAS EN 2018 DE LAS QUE MÁS DE 500 SON MUJERES, EL CAPÍ QUE ARRABAL-AID GESTIONA EN LA BARRIADA DE SOLAGITAS DE CHICLANA REFLEJA UN FUERTE DINAMISMO, CON 138 ACTIVIDADES ORGANIZADAS PARA ACERCAR LAS NUEVAS TECNOLOGÍAS A LA CIUDADANÍA. ENTRE LA VARIEDAD DE TEMAS ABORDADOS EN EL CENTRO, DESTACA LA MARCA PERSONAL, EL TRABAJO EN LA NUBE, O EL USO DE LAS REDES SOCIALES, CONTRIBUYENDO A REFORZAR LA EMPLEABILIDAD DE LAS PERSONAS.







# CHICLANA DE LA FRONTERA

HOLA!

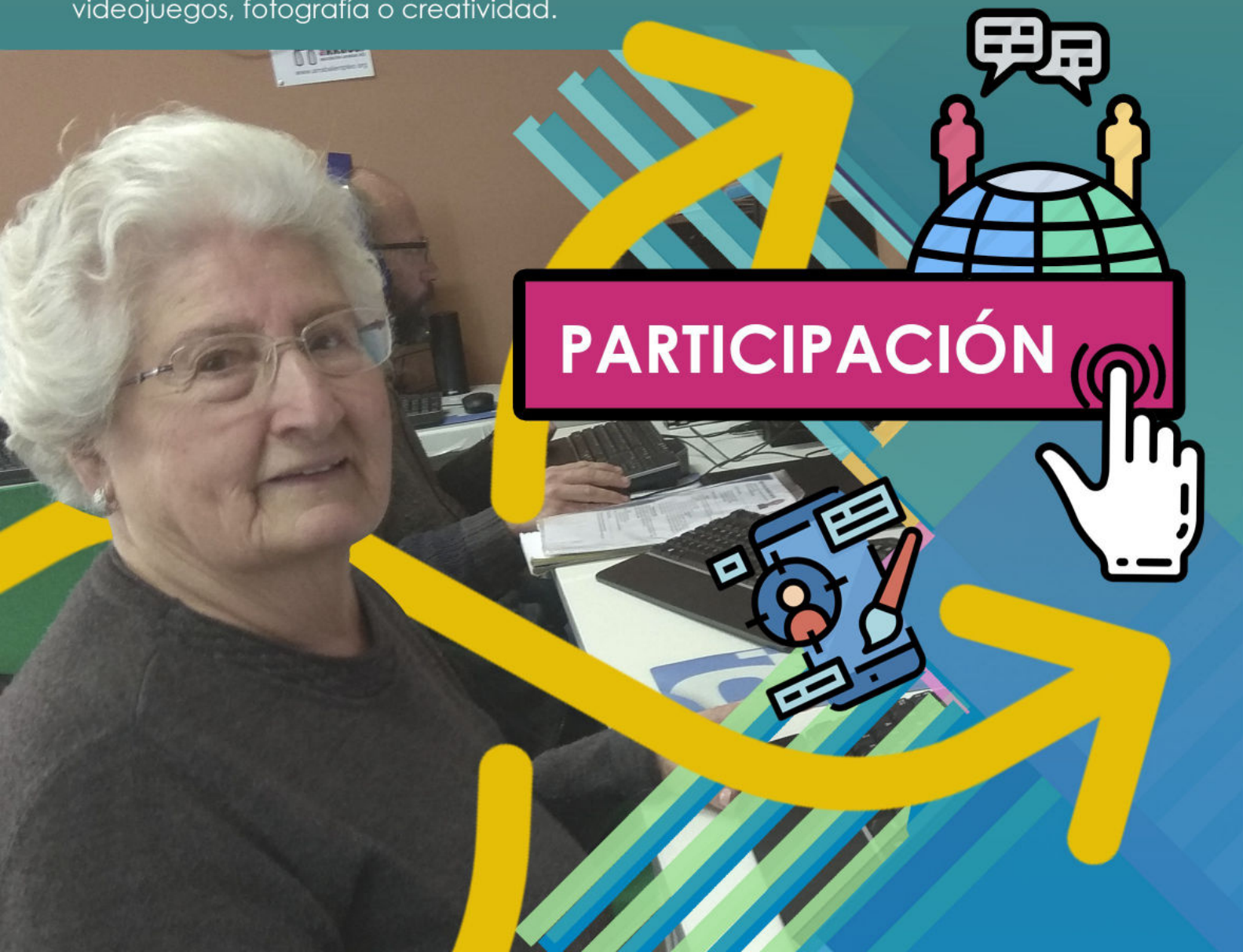
# DULCEMENTE EVA

Un grupo de **25 menores en situación de vulnerabilidad** de la barriada de Solagitas han participado en “**D-Vuelta**”, una iniciativa de **Arrabal-AID** junto la **Obra Social “la Caixa”** y el **Ayuntamiento de Chiclana** para promover un ocio inclusivo y educar en valores. Los juegos y los talleres creativos fueron el eje para favorecer su desarrollo personal y emocional, incidiendo también en la mejora de la convivencia, el respeto a la diversidad y la importancia de los aprendizajes tanto reglados como no formales. Aquí **Eva Serrano de #DulcementeEva**, una de las emprendedoras más vinculadas a la Asociación Arrabal-AID, y **premio #Incorpora2017** fue una de la colaboradoras más activas de “D-Vuelta”.



# VICTORIA, GANANDO A LAS TICS

Victoria Gámez Pérez (80 años) se incorporó hace un año al CAPI-Ciudad Jardín, a donde acude cada semana al taller de lectoescritura a través de las TICs y participa en acciones de envejecimiento activo de la Red Guadalinfo (talleres de memoria, manejo de smartphone...). Acaba de crear su perfil en Facebook y ya plantea un nuevo reto: La realidad virtual. Como ella, **1.436 personas han participado en el CAPI-Ciudad Jardín en 154 actividades TICs**, desde protección de la identidad digital a la búsqueda de información por Internet pasando por gymkhanas digital, videojuegos, fotografía o creatividad.





2.000 Personas  
atendidas

## INCUBASOCIA

Trasladar el concepto de incubadora de empresas al Tercer Sector adaptándolo a las necesidades del tejido asociativo. Este es el reto del proyecto 'IncubaSocia' que ofrecen de forma gratuita el uso de instalaciones y apoyo en marketing o diseño de proyectos.

20 Entidades  
de la provincia

## III PLAN INTEGRAL

Dinamización del proceso participativo impulsado por el **Instituto Andaluz de la Juventud** para la redacción de propuestas de cara a la elaboración del III Plan Integral de Juventud de Andalucía.

9 Actuaciones

## GRAFITIS

Dentro de "Málaga más Bella" que impulsamos junto a la **Asociación Kartio y el área de Participación Ciudadana del Ayuntamiento** para embellecer espacios degradados y fomentar la convivencia.

400 Menores

## VIVE LA CONSTITUCIÓN

La campaña "Vive la Constitución" desarrollada con la **Delegación de Educación de la Diputación Provincial de Málaga** reunía a **400 menores de 9 a 12 años** en un evento con juegos y dinámicas para poner en valor los principios constitucionales.

16 Entidades

## ESCUELA CIUDADANÍA Y CONVIVENCIA

**Dinamización hasta mayo el grupo motor** de entidades planificando las actividades de este espacio de ciudadanía y convivencia a través de acciones de formación, investigación, diálogo y encuentro social.

6 Participaciones

## MICRO-ESPACIOS DE RADIO

"Desparad@s" en Ondacolor ha repasado distintos aspectos de la orientación laboral, desde la definición del objetivo profesional a la identificación de empleos del futuro, y cómo superar una entrevista de trabajo.



7.000 HORAS Y 408 PARTICIPANTES | BANCO DEL TIEMPO

EL BANCO DEL TIEMPO BAILÉN-MIRAFLORES QUE DINAMIZAMOS JUNTO AL ÁREA DE PARTICIPACIÓN CIUDADANA DEL AYUNTAMIENTO DE MÁLAGA ESTRENA LA APLICACIÓN WEB "TIMEOVERFLOW" PARA FACILITAR LA GESTIÓN DE LOS INTERCAMBIOS. EN EL ÚLTIMO AÑO, MÁS DE 7.000 HORAS GESTIONADAS Y 408 PARTICIPANTES.



Banco del tiempo



85 Participantes  
World Café



386 Personas de  
11 distritos

## I PLAN DE INNOVACIÓN SOCIAL AYUNTAMIENTO DE MÁLAGA

Proceso participativo I Plan de Innovación Social del **Ayuntamiento de Málaga** que engloba todas las áreas del gobierno municipal y donde la Asociación Arrabal-AID interviene como dinamizadora para identificar retos de la ciudad, ofrecer soluciones diferentes a problemas sociales y generar nuevas ideas perdurables y puedan ser replicadas.

Representantes del **ámbito social, político, la empresa y la Universidad** así como personal funcionario participaron en la dinámica creativa **World Café** para recoger retos sociales a los que se enfrenta la ciudad y realizar propuestas innovadoras a estos retos. Para favorecer la construcción del diálogo cooperativo, la recogida de las propuestas se vinculó a las **6 áreas de gobierno** en las que se divide el Ayuntamiento de Málaga.

La recogida de propuestas para el **I Plan de Innovación Social se dirigió a toda la ciudadanía**, en una actividad que recorrió los once distritos y en la que **participaron 386 personas** respondiendo a preguntas como: ¿Qué cambiarías para que los servicios fueran mejores? ¿Cómo podría estar más cerca de ti el ayuntamiento?.



INNOVACIONSOCIALMALAGA.ES  
RECURSOS, BUENAS PRÁCTICAS, VÍDEOS...

15 Empresas

### INTRAEMPRESANDIMIENTO SOCIAL

Impulsado junto al **Centro de Innovación La Noria** y **Creativenomics** que actúa sobre el capital creativo de las empresas y para incorporar la perspectiva social para identificar oportunidades y contribuir a un modelo de sociedad más justa. **15 empresas participantes en la sesiones de formación y mentoring grupal** es el balance de una iniciativa innovadora que seguirá desarrollándose en 2019.

WWW.INTRASOCIALMALAGA.COM





43 Participantes

## GENERANDO GÉNERO

Jornada de trabajo para compartir experiencias e ideas con otros consejos municipales y provinciales de mujeres de **Almería, Sevilla así como el Consejo Andaluz de Participación de las Mujeres**, impulsada junto al área de **Igualdad del Ayuntamiento de Málaga**

29 Medidas

## PLAN DE IGUALDAD

Arrabal-AID elaboraba conforme a la Ley 3/2007 un **Plan de Igualdad con 8 ejes de actuación y 29 medidas específicas**. Esta nueva herramienta sigue la estrategia de favorecer la conciliación de la vida familiar y laboral a través de la flexibilidad horaria y un convenio colectivo propio con permisos, licencias y excedencias que mejora las establecidas por ley.

20 Tipos de faltas

## PROTOCOLO ACOSO SEXUAL

Convencida de su obligación para promover condiciones de trabajo que eviten el acoso sexual y arbitrar procedimientos para prevenirlo, la entidad establece un protocolo de intervención que distingue entre **20 faltas, graves y muy graves**, que puede conllevar la pérdida de categoría profesional y el despido del acosador. Este protocolo implica también a personas voluntarias, alumnado en prácticas y otras organizaciones con las que se colabora para compartir la política de tolerancia cero ante el acoso sexual.

62 Profesionales

## IGUALDAD DE GÉNERO

Formación en igualdad de género mediante el curso organizado por Arrabal-AID para toda la plantilla dentro de la jornada laboral. Con **una duración de 20 horas, los equipos de Málaga y de Chiclana de la Frontera** profundizó en conceptos, herramientas y pasos a seguir para conseguir una igualdad en las actividades y servicios de la entidad.

## PREMIO RECONOCIDAS 2018 DIPUTACIÓN DE MÁLAGA

UN PUNTO Y SEGUIDO PARA CONTINUAR CON LA VISIBILIZACIÓN DE LA MUJER,  
LA IGUALDAD SALARIAL, LA LUCHA CONTRA LA VIOLENCIA DE GÉNERO,  
Y SOBRE TODO POR UN FUTURO IGUALITARIO.







# INFANCIA

# MOHAMED SE HACE MAYOR

Mohamed Maliki lleva 6 años recibiendo apoyo educativo a través del **Programa Caixa Proinfancia** y más de un año ejerciendo como **voluntario de la Asociación Arrabal-AID** en **actividades educativas y campamentos** con niños y niñas. ¡Se muestra feliz y con ganas de compartir con los/as demás todo lo aprendido!



351 Menores  
atendidos/as

199 Familias

600 Servicios  
prestados



## CAIXA PROINFANCIA

**Caixa Proinfancia** incide en la promoción y desarrollo integral de la infancia en situación de pobreza y vulnerabilidad social, atendiendo a **niños y niñas de entre 0 y 18 años** y a sus familias, con la finalidad de romper el círculo de pobreza que frecuentemente pasa de generación a generación. Arrabal-AID desarrolla su labor de forma coordinada en las mesas de **Trinidad-Perchel, Pavero-Suárez y Palma-Palmilla**. En este 2018, destacamos el acompañamiento a 199 familias a través de itinerarios personalizados y **188 planes de trabajo** puestos en marcha. Más de **600 servicios prestados dentro de las áreas de Logopedia, Psicología, Refuerzo Educativo y Ocio y Tiempo Libre**.

**21 familias beneficiarias** de los talleres **“Aprender Juntos, Crecer en Familia”** para potenciar sus capacidades para el cuidado y la educación de niños y niñas, ofreciendo recursos para mejorar las relaciones mediante el afecto, la comprensión y la comunicación.

20 Menores con  
dificultades  
específicas

## APOYO ESCOLAR A MENORES

20 menores con dificultades específicas han sido atendidos en el programa **Apoyo Escolar a Menores**, junto al área de Derechos Sociales del **Ayuntamiento de Málaga**. Los ejes de intervención son la **comunicación lingüística y matemática, la ciencia y la tecnología**.



## 400 MENORES CRECIENDO SOCIALMENTE

CON EL OBJETIVO DE APROVECHAR LOS RECURSOS EXISTENTES DE OCIO EDUCATIVO PARA CONSTRUIR UNA VISIÓN DE CIUDAD COMO ESPACIO DE CONVIVENCIA Y PARTICIPACIÓN, EN 2018 SE REALIZARON 38 ACTIVIDADES, CON 400 MENORES Y LA COLABORACIÓN CON 20 ENTIDADES SOCIALES.

**162** Jóvenes  
participantes

## INCORPORA JOVEN DE "LA CAIXA"

Iniciativa en la que se incluyen los cursos de formación: **Auxiliar de Comercio, Foodfaster, Oficce y Reciclado de aparatos eléctricos**, ésta última acción dirigida a una treintena de jóvenes extutelados y extuteladas. De forma global, la **inserción alcanza el 80%**.

**40** Jóvenes  
participantes

## ESO PARA ADULTOS

Jóvenes inscritos en el sistema educativo reglado a través de la **metodología Radio Ecca** para la obtención del título de **Graduado en Educación Secundaria para Adultos** (2018-2019), bien accediendo a Institutos de Educación para Adultos o iniciando estudios superiores.

**78** Itinerarios de  
inserción

## ESCUELA DE SEGUNDA OPORTUNIDAD

Facilitando el **camino formativo y laboral, superando situaciones de fracaso escolar/personal**. Todo esto mediante el refuerzo de competencias clave y transversales, pivotando entre formación reglada y no reglada.

**90** Participantes  
jóvenes

## CÓDIGO JOVEN - IAJ

Programa dividido en 6 talleres de empleo, del **Instituto Andaluz de la Juventud**, impartidos en Mijas, Monda, Villanueva de Algaidas, Cortes de la Frontera, Nerja e Istán.

## PROJECT LIFE | LA SOLIDARIDAD NO TIENE EDAD

ES UN PROYECTO DE VIDA QUE POTENCIA LA COLABORACIÓN ENTRE MENORES DE 30 Y QUIENES SUPERAN LOS 55 AÑOS. JÓVENES QUE NECESITAN NUEVOS PRISMAS SOBRE LOS QUE CONSTRUIR SU FUTURO Y MAYORES CON INQUIETUDES SOCIALES QUE LUCHAN CONTRA LA SOLEDAD.

CON EL APOYO DE LA FUNDACIÓN 'LO QUE DE VERDAD IMPORTA' Y 'EN ACCIÓN'-BANKIA LIDERADA POR 9 JÓVENES DE ARRABAL-AID Y EL IES VICENTE ESPINEL 'GAONA' QUE IMPULSARON TALLERES DE COCINA Y JUEGOS TRADICIONALES E HISTORIAS DE VIDA DE LAS QUE SE HAN BENEFICIADO MÁS DE 60 JÓVENES Y 28 MAYORES.







# JUVENTUD



# HOLA SCOFFI!

Sigue un completo itinerario de incorporación sociolaboral, participando en acciones de retorno educativo y empleabilidad como el curso de **“Reciclado de aparatos Electrónicos” Incorpora Joven**. Su empeño y constancia han permitido obtener también un **certificado profesional** de la Fundación Laboral de la Construcción, **el carné de conducir y matricularse en el grado de medio de Administración de Sistemas Informáticos**. AIDEI, la empresa de inserción de Arrabal-AID gracias al apoyo de la **Obra Social “la Caixa”** cuenta con él para **una oportunidad de trabajo** que se ha ganado a pulso.





INTERNACIONAL

# CIAO MARIA!

Durante un año, María ha colaborado en un proyecto **Erasmus+** con personas mayores y salud mental en **Rifugio Re Carlo Alberto**. Además de aprender italiano, María ha apoyado tanto al equipo como a las personas usuarias en actividades de ocio, formación y en su día a día.



47 Participantes

## INTERCAMBIOS

Jóvenes de Málaga y de otros puntos de España que han participado en encuentros juveniles por toda Europa, trabajando temas sociales.

20 Participantes

## VOLUNTARIADO

Proyectos de hasta 12 meses de duración donde menores de 30 años tienen la oportunidad, sin ningún coste, de colaborar en proyectos sociales, culturales, deportivos, así como aprender idiomas.

295 Asistentes a las sesiones

## SESIONES INFORMATIVAS

Mensualmente resolvemos las dudas y explicamos los detalles para participar en movilidad internacional.

37 Jóvenes acogidos

## PRÁCTICAS

Prácticas en empresas o entidades sociales como proceso de transformación social y laboral.

339 Asistentes a las actividades

## ACTIVIDADES

Talleres, ponencias o invitados/as a presentar buenas prácticas ante diferentes públicos.

65 entidades asesoradas

## ASESORAMIENTO

Desde cómo formular un proyecto hasta dudas sobre la justificación o desarrollo de actividades en el ámbito internacional.



## PROGRAMA EUDUKO | BBZ

EXPERIENCIA DE INMERSIÓN EN EL MUNDO LABORAL PARA JÓVENES ALEMANES DURANTE 3 MESES, DONDE CONOCIERON UN OFICIO, CULTURA Y SOBRE TODO DERRIBAR BARRERAS SOCIALES.

5 Personas

## CONTRATADAS

contratadas por AIDEI en 2018, tres de las cuales corresponden a puestos estables en el sector de limpieza de edificios y locales.

4 Años

## CONVENIO

Convenio de colaboración por **4 años con URBASER S. A.** lo que ha supuesto el desembarco de la empresa de inserción en la provincia de Cádiz generando nuevas oportunidades de inserción en el sector de jardinería.

# MÁS DE 2000

## PARTICIPANTES EN ACTIVIDADES

Más de 2.000 personas han participado en las actividades de dinamización desarrolladas en los **mercados de El Carmen y Bailén** dentro del proyecto de dinamización de estos espacios puesto en marcha junto al **Ayuntamiento de Málaga** y que ha contado con una aportación de **Caixabank**. Una **veintena de empresas, tres centros escolares y siete colectivos ciudadanos** se han implicado de forma directa en la programación de eventos para dar a conocer los valores de comercio tradicional y la dieta mediterránea.

## REPARTIENDO SOLIDARIDAD

CASI UN MILLAR DE PERSONAS PARTICIPABA EN LA EDICIÓN CELEBRADA EN DICIEMBRE DONDE LA ACCIÓN 'LA CAÑA SOLIDARIA' REUNÍA A CARAS CONOCIDAS DEL CINE Y EL DEPORTE PARA SERVIR CAÑAS DE CERVEZAS VICTORIA PARA RECAUDAR FONDOS PARA PALIAR LOS DAÑOS DE LAS INUNDACIONES DE TEBÁ Y CAMPILLOS.

## MERCAOFEST: FESTIVAL SOLIDARIO

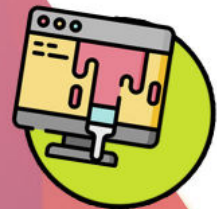
MÚSICA, GASTRONOMÍA, JUEGOS INFANTILES Y SOLIDARIDAD SE COMBINARON EN LAS DOS EDICIONES DE 'MERCAOFEST' ORGANIZADA POR AIDEI, LA EMPRESA DE INSERCIÓN SOCIAL DE LA ASOCIACIÓN ARRABAL-AID EN COLABORACIÓN CON LA ASOCIACIÓN DE COMERCIANTES DEL MERCADO DE EL CARMEN.





# LUIS Y FRAN: MODE ON

AIDEI desarrollaba en 2018 una experiencia de colaboración con 8 jóvenes emprendedores del área tecnológica derivados de RED.es y el Programa de Garantía Juvenil, a los que ofrecía apoyo logístico y mentoring. Luis (21) y Fran (24) son dos de estos jóvenes que han contado con la empresa de inserción para afianzar su carrera profesional. Ellos acaban de lanzar su proyecto de diseño web, mantenimiento y posicionamiento en Internet "Zand3r Studios", especializando en atender las necesidades del Tercer Sector.





**MÁLAGA:**  
 952 300 500  
 ARRABAL@ARRABALEMPLEO.ORG  
 C/ DOS ACERAS 23-25, 29012



**CHICLANA DE LA FRONTERA:**  
 956 900 312  
 CHICLANA@ARRABALEMPLEO.ORG  
 C/ LA VID Nº 1 11130



**TE ESPERAMOS  
 EN NUESTRA WEB Y  
 CANALES SOCIALES:**

**WWW.ASOCIACIONARRABAL.ORG**

