

CREEMOS
NUEVAS
REALIDADES



MEMORIA ANUAL

16

No resulta fácil resumir todo un año de trabajo de la Asociación Arrabal en diferentes campos y en muchos puntos de la provincia de **Málaga y Cádiz**, principalmente. No obstante, puedo decir convencido que todo el equipo humano de la entidad ha puesto lo mejor de sí para cumplir una de nuestras máximas: apoyar a las personas en su proceso de cambio.

Este conjunto heterogéneo que da sentido al proyecto Arrabal-AID está compuesto por muchas **personas, desde las trabajadoras y socias a las voluntarias (tanto las de aquí como las de otros países) y en prácticas pasando por los propios beneficiarios y beneficiarias de nuestros programas, que se implican más allá de los que marca éste** y se prestan a compartir su tiempo y experiencia siempre que se les requiere. Mención especial merecen también las empresas que confían en nuestra labor, quienes realizan en la entidad su trabajo en beneficio de la comunidad y los equipos de otras organizaciones sociales y de la propia administración con quienes trabajamos día a día y a quienes sentimos también parte importante de Arrabal. A todos y a todas solo puedo decir una palabra: Gracias.

En los últimos 12 meses **hemos estado muy cerca de los y las jóvenes con especiales dificultades para el empleo**. A través de distintas iniciativas como Garantía Juvenil o "El Viaje de tu Vida" les hemos apoyado para que descubrieran por sí mismos sus inquietudes profesionales y descubrieran el Autoempleo como una alternativa para poder llevar a cabo sus ideas.

Las **familias más vulnerables** y quienes sufren la exclusión por encontrarse viviendo en la calle, haber ejercido la prostitución o encontrarse en la cárcel también han centrado buena parte de nuestra labor. El **autoconocimiento, el ser conscientes de lo mucho que tienen que aportar a la sociedad y su derecho a una segunda oportunidad**, son algunos ejes de nuestro trabajo para lograr una verdadera integración social y laboral.

Tampoco puedo olvidar la apuesta de Arrabal por favorecer la **participación de la ciudadanía** en la esfera pública. A iniciativas consolidadas como el

Banco del Tiempo o los grupos del Consejo de la Mujer sumamos los murales de Grafiti realizados junto a la Asociación Kartio para lograr una "Málaga más Bella" y la dinamización de los procesos para la toma de decisiones a través de Presupuestos Participativos.

De todo lo anterior nos sentimos orgullosos aún siendo conscientes de lo mucho que queda por hacer y reivindicar a los poderes públicos. **No podemos construir una sociedad moderna y avanzada si nos somos capaces de garantizar una renta mínima que permita a las personas vivir dignamente**, sin aguardar colas para recoger una bolsa de comida. Ni tiene sentido hablar de las bondades de la economía cuando miles de jóvenes se marchan fuera buscando alternativas, huyendo de las condiciones cada vez más precarias de nuestro mercado laboral.

En **la lucha por la igualdad de oportunidades**, por la justicia social, estará siempre una **Asociación Arrabal que este 2017 cumple 25 años**. Más allá de las celebraciones, de los procesos de reflexión y mejora en los que estamos inmersos, queremos aprovechar este aniversario para remarcar nuestro compromiso y confianza en las personas, para acabar de una vez con los prejuicios y miedos que nos alejan de quien no conocemos y **sepamos remar juntos todos y todas hacia el bien común**.

25 AÑOS POR LA IGUALDAD DE OPORTUNIDADES

JOSÉ ANTONIO NAVEROS



Presidente

@janaveros



Declarada Entidad de
Utilidad Pública Estatal
nº 6883

misión

Desde 1992, trabajamos por la plena incorporación social y laboral de las personas, especialmente de las más vulnerables, a través de acciones de acompañamiento e incidencia en el medio social.

visión

Tenemos como visión ser una organización abierta al aprendizaje y reconocida como referente en el ámbito de la incorporación social y laboral.

valores

Gestión comprometida, ética y transparente.

Participación activa/protagonismo de las personas.

Profesionalidad: calidad en el trabajo al servicio de las personas.

Sostenibilidad: impacto duradero en las personas y el territorio.

Dignidad humana: creemos en las personas sea cual sea su condición.

Justicia social. La desigualdad, la pobreza, la discriminación son anomalías sociales.

Reflexión crítica. Nos equivocamos, aprendemos, avanzamos. Acertamos, aprendemos, mejoramos.

Coherencia: nuestras acciones son muestra de nuestros valores.

Respeto: No existe un único modelo de ciudadanía o de familia. Respetamos la diversidad.

Nuestra organización se sustenta en un equipo de personas coherentes, honestas y comprometidas.

14.716

PERSONAS ATENDIDAS EN 2016



FORMACIÓN

2.167



EMPLEO

5.218



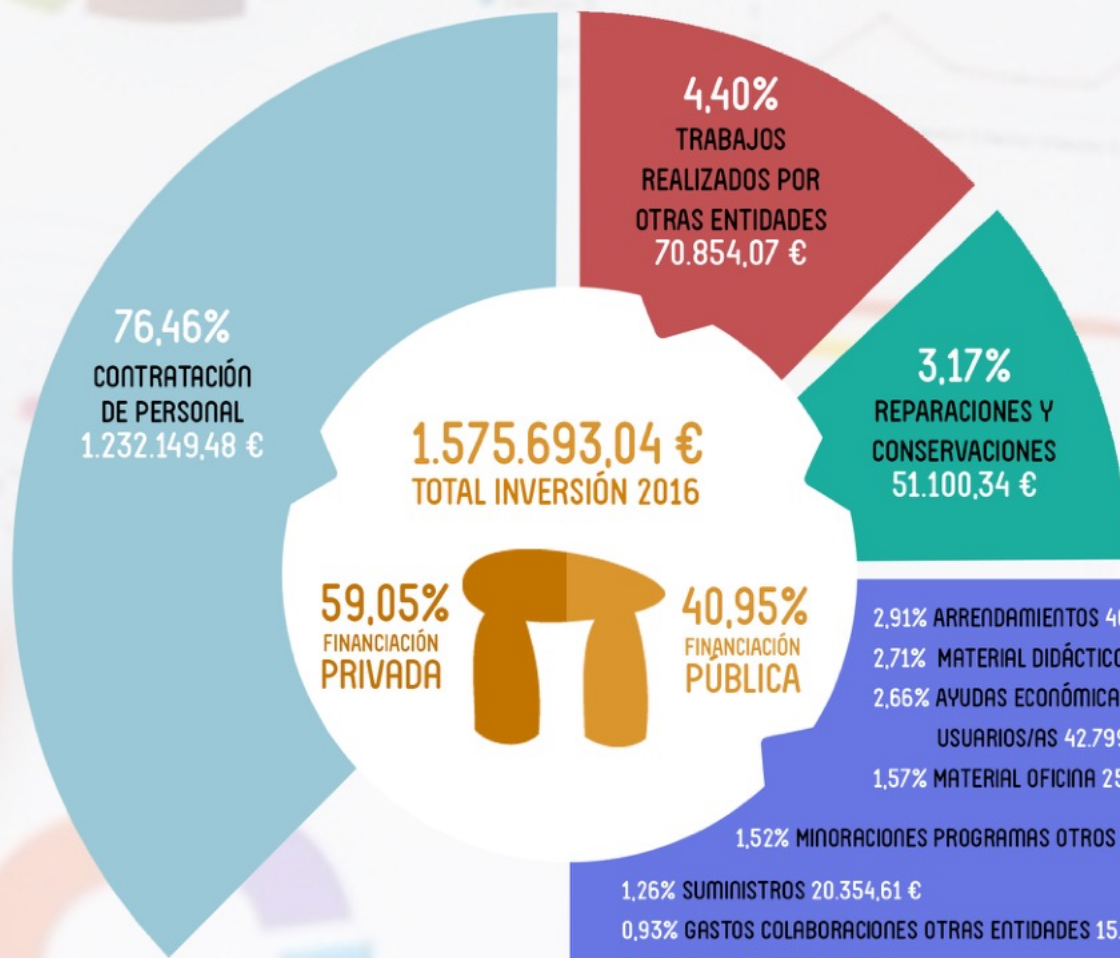
DINAMIZACIÓN
SOCIAL

3.313



CHICLANA DE
LA FRONTERA

2.009



2015

TOTAL FINANCIACIÓN
1.415.042,13€

FINANCIACIÓN PRIVADA
59,89 % EN 2015

FINANCIACIÓN PÚBLICA
40,11 % EN 2015

- 2,91% ARRENDAMIENTOS 46.900,81 €
- 2,71% MATERIAL DIDÁCTICO 43.861,45 €
- 2,66% AYUDAS ECONÓMICAS A USUARIOS/AS 42.799,83 €
- 1,57% MATERIAL OFICINA 25.351,59 €
- 1,52% MINORACIONES PROGRAMAS OTROS AÑOS 24.568,06 €
- 1,26% SUMINISTROS 20.354,61 €
- 0,93% GASTOS COLABORACIONES OTRAS ENTIDADES 15.001,21 €
- 0,71% SEGUROS 11.373,45 €
- 0,61% GASTOS BANCARIOS 9.910,27 €
- 0,40% GASTOS VARIOS 6.458,94 €
- 0,28% SERV. PROFESIONALES INDEPENDIENTES 4.449,31 €
- 0,21% PUBLICIDAD Y PROPAGANDA 3.388,88 €
- 0,17% AMORTIZACIONES 2.695,84 €
- 0,01% TRIBUTOS 223,63 €

ÁREA ECONÓMICA

41,68%

 **Fundación Bancaria "la Caixa"**

656.704,19 €

13,78%

 **CONSEJERÍA DE ECONOMÍA,
INNOVACIÓN, CIENCIA Y EMPLEO**

217.058,84 €

9,91%

 **Ayuntamiento
de Málaga**

156.127,04 €

8,14%

 **TPFE**
Trabajo Promoción y Formación para el Empleo

128.233,95 €

7,65%

Cámaras
Fundación INCYDE

120.468,00 €

7,57%

Cámara
Málaga

119.290,00 €

**ENTIDADES
FINANCIADORAS 2016**

4,46%

 **JUNTA DE ANDALUCÍA**

70.276,75 €

2,33%

 **Málaga en Diputación**

36.720,00 €

2,16%

**ENTIDADES
VARIAS**

34.037,72 €

1,57%

 **VARIAS CONSEJERÍAS
JUNTA DE ANDALUCÍA**

24.688,51 €

0,77%

**ENTIDADES
VARIAS PÚBLICAS**

12.088,04 €

TOTAL FINANCIACIÓN: 1.575.693,04 €

PROGRAMAS FORMACIÓN

- PUNTOS FORMATIVOS INCORPORA (OBRA SOCIAL "LA CAIXA")
- INCORPORA JOVEN MÁLAGA (OBRA SOCIAL "LA CAIXA")
- IN&OUT (OBRA SOCIAL "LA CAIXA")
- REINCORPORA (OBRA SOCIAL "LA CAIXA")
- PICE (CÁMARA DE COMERCIO DE MÁLAGA)
- BIJ 3.0 (OBRA SOCIAL "LA CAIXA" Y DIPUTACIÓN DE MÁLAGA)
- CURSO OFFICHEF Y LIMPIEZA (IMFE, AYUNTAMIENTO DE MÁLAGA)
- FORMACIÓN DOCENTES INTERNACIONALES (FUNDACIÓN TRIBEKA)
- TÉCNICO/A EN INTERVENCIÓN CON COLECTIVOS EN RIESGO DE EXCLUSIÓN (FGUMA)
- CURSO EMPLEO OJÉN (AYUNTAMIENTO DE OJEN)
- MAYORES APPTIVADOS (FUNDACIÓN ESPLAI Y FUNDACIÓN VODAFONE)
- RED CONECTA (FUNDACIÓN ESPLAI)
- BECAMOS (FUNDACIÓN ESPLAI)
- MEETING IDEA (DIPUTACIÓN DE MÁLAGA)
- CONOCIENDO EL ENTORNO PENITENCIARIO (FGUMA, UNIVERSIDAD DE MÁLAGA)
- PROYECTO VENTURE (CÁTEDRA DE EMPLEO DE LA UNIVERSIDAD DE MÁLAGA)
- 1,2,3 CÁMARA Y ACCIÓN (OBRA SOCIAL "LA CAIXA"- FESTIVAL DE CINE DE MÁLAGA)
- TÉCNICO/A AUDIOVISUAL (OBRA SOCIAL "LA CAIXA" - TEATRO CERVANTES)

- INCORPORA (OBRA SOCIAL "LA CAIXA")
- AUTOEMPLEO (OBRA SOCIAL "LA CAIXA")
- SERVICIO ANDALUCÍA ORIENTACIÓN LABORAL (CONSEJERÍA DE EMPLEO, EMPRESA Y COMERCIO, JUNTA DE ANDALUCÍA)
- VIVIENDAS PERSONAS SIN HOGAR (ÁREA DE DERECHOS SOCIALES, AYTO. DE MÁLAGA)
- INTERVENCIÓN SOCIO-LABORAL PERSONAS SIN HOGAR (ÁREA DE DERECHOS SOCIALES, AYTO. MÁLAGA)
- PROYECTO ESPY (ÁREA DE EMPLEO, RECURSOS EUROPEOS Y NNTT, DIPUTACIÓN DE MÁLAGA)

PROGRAMAS EMPLEO

- CENTRO CAPI (CONSEJERÍA DE EMPLEO, EMPRESA Y COMERCIO, JUNTA DE ANDALUCÍA)
- EL VIAJE DE TU VIDA (FUNDACIÓN INCYDE)
- PROCOPIO, PERSONAS SIN HOGAR (CONSEJERÍA DE IGUALDAD Y POLÍTICAS SOCIALES, JUNTA DE ANDALUCÍA)
- FRES, INCLUSIÓN FAMILIAR (ÁREA DE DERECHOS SOCIALES, AYTO. DE MÁLAGA)
- TALLERES DE EMPLEO (CEULAJ)
- SAL, PERSONAS PRIVADAS DE LIBERTAD (TPFE, MINISTERIO DEL INTERIOR)
- EMPLEABILIDAD LUMENG (OBRA SOCIAL "LA CAIXA")

PROGRAMAS

DINAMIZACIÓN SOCIAL

- CAIXAPROINFANCIA (OBRA SOCIAL LA CAIXA)
- DINAMIZACIÓN DE PRESUPUESTOS PARTICIPATIVOS
(ÁREA DE PARTICIPACIÓN CIUDADANA, INMIGRACIÓN Y COOPERACIÓN AL DESARROLLO, AYTO. DE MÁLAGA)
- INCUBASOCIA (ÁREA DE PARTICIPACIÓN CIUDADANA, INMIGRACIÓN Y COOPERACIÓN AL DESARROLLO, AYTO. DE MÁLAGA)
- BANCO DEL TIEMPO BAILÉN MIRAFLORES
(ÁREA DE PARTICIPACIÓN CIUDADANA, INMIGRACIÓN Y COOPERACIÓN AL DESARROLLO, AYTO. DE MÁLAGA)
- EN MARCHA EUROPA (ÁREA DE JUVENTUD, AYTO DE MÁLAGA)
- GENERÁNDO GÉNERO (ÁREA DE IGUALDAD DE OPORTUNIDADES, AYTO. MÁLAGA)
- MOOVING EMPLEO (OBRA SOCIAL "LA CAIXA")
- CROSSFIT KID, HÁBITOS SALUDABLES (OBRA SOCIAL "LA CAIXA")
- EL ARTE DE SER LIBRES (MINISTERIO SANIDAD, SERVICIOS SOCIALES E IGUALDAD)
- MÁLAGA MÁS BELLA
(ÁREA DE PARTICIPACIÓN CIUDADANA, INMIGRACIÓN Y COOPERACIÓN AL DESARROLLO, AYTO. DE MÁLAGA Y ASOC. KARTIO)
- INTEGRAMENTE (CONSEJERÍA DE JUSTICIA E INTERIOR, JUNTA DE ANDALUCÍA)
- ERASMUS+, SVE-YOUTH EXCHANGE-LIVELIBRARY (AGENCIA NACIONAL-UNIÓN EUROPEA)
- CONSEJO SECTORIAL DE LA MUJER (ÁREA DE IGUALDAD DE OPORTUNIDADES, AYTO. DE MÁLAGA)
- 13 ROSAS (INSTITUTO ANDALUZ DE LA MUJER-JUNTA DE ANDALUCÍA)
- MÁLAGA PROVINCIA LIBRE DE ACOSO ESCOLAR
(ÁREA DE DEPORTES, JUVENTUD Y EDUCACIÓN, DIPUTACIÓN DE MÁLAGA)
- EMPLEÁNDOME (OBRA SOCIAL "LA CAIXA")



500 JÓVENES

Casi 500 jóvenes del Sistema de Garantía Juvenil se han formado en inglés, competencias digitales, empleabilidad y habilidades sociales en 29 cursos troncales del Programa PICE-Cámara de Comercio. A estos se suman otras 21 acciones de formativas específicas relacionadas con la hostelería, el comercio, la logística o la imagen personal en las que han participado 268 jóvenes menores de 30 años.



#GARANTÍA JUVENIL

QUALIFICACION
Y EMPLEO

SI TIENES ENTRE 16 Y 29 AÑOS,
INFORMATE EN TU CÁMARA Y SOLICITA

FORMACIÓN

Mejorar las competencias profesionales en el sector servicios o el comercio es el objetivo fundamental de los cursos del Punto Formativo Incorpora, Incorpora Joven, Reincorpora e #InOut puestas en marcha junto a la Obra Social de la Caixa, quien también se unió a la entidad y al Ayuntamiento de Málaga en cursos de Cámara y Técnicas Audiovisuales. La bioconstrucción llegó a 432 personas en distintas actividades de BJJ+, desarrollado junto al Centro de Innovación Social La Noria.

En el ámbito más social destacan los cursos "Intervención con colectivos en riesgo de exclusión" y "Conociendo el entorno penitenciario" puestos en marcha con la Fundación General de la UMA o las iniciativas para acercar las TICs con Fundación Esplai, como es el caso de Becamos y "Mayores Apptivados" del que se beneficiaron 120 personas con más de 55 años gracias a la colaboración de Fundación Vodafone.



102 ACTIVIDADES
FORMATIVAS

75 ACTIVIDADES FORMACIONES EN 2016



1667 PERSONAS
FORMADAS

1800 PERSONAS FORMADAS EN 2016



6787 HORAS LECTIVAS

EMPRENDIMIENTO IDIOMAS EMPLEO DINAMIZACIÓN
HOSTELERIA SOCIAL INTERNACIONAL IGUALDAD

A woman with glasses and a floral patterned top is speaking to a group of young people in a bakery or food storage area. The shelves are filled with various breads and pastries. The scene is overlaid with a semi-transparent yellow graphic.

132 JÓVENES

El programa Experimentation on Social Policy for Youth impulsado por Diputación de Málaga supuso una de las principales novedades, donde Arrabal-AID dinamizó Clubes de Empleo, Experiencias de trabajo y Jornadas de Participación para 132 jóvenes de municipios de menos de 20.000 habitantes. Esta iniciativa fue germen del diagnóstico de aspectos poblacionales y geográficos sobre el empleo juvenil y los sectores económicos realizado en cada una de las comarcas.



@PROYECTOSPY



EMPLEO

Un reto de Arrabal-AID es favorecer la incorporación de las personas en riesgo de exclusión, una labor que pasa por conseguir un empleo. Por eso se desarrolla el Servicio de Acompañamiento Laboral (SAL) atendiendo a 107 personas reclusas; Incorpora de "la Caixa" por el que empresas responsables dan oportunidades a quienes lo tienen más difícil (382 personas beneficiarias en 2016) o el Servicio de Orientación PSH y Procopio que inciden en la autonomía de las personas sin hogar, con 164 y 142 participantes respectivamente en 2016. A estas medidas se suma Kapaces que intervino con 15 trabajadoras del sexo que buscaban redirigir su objetivo profesional o el programa Andalucía Orienta del Servicio Andaluz de Empleo que en 2016 facilitó orientación laboral a 408 personas con más de 3.290 horas de atención global. También innovador el método de atención a familias con necesidades especiales dentro del Plan de Emergencia Social del Ayuntamiento de Málaga. Programa realizado junto a Fundación Secretariado Gitano y Cruz Roja con 127 personas con formación y prácticas profesionales.



536 PERSONAS ENCONTRARON EMPLEO

522 PERSONAS ENCONTRARON EMPLEO 2016



2808 PERSONAS AGENCIA DE COLOCACIÓN

2000 PERSONAS EN AGENCIA DE COLOCACIÓN EN 2016



1.742 RECIBIERON APOYO EN LAS DISTINTAS INICIATIVAS DE ORIENTACIÓN DESARROLLADAS EN MÁLAGA



1800 ADOLESCENTES

Esta campaña para aprender a detectar situaciones de bullying, distinguir los distintos roles y dotar de herramientas prácticas para su prevención se puso en marcha en 2016 para cumplir el acuerdo plenario de la Diputación que reconocía a Málaga, provincia libre de acoso escolar. Esta acción alcanzó los 103 municipios de la provincia y superó los 1.500 participantes. También con Diputación de Málaga organizamos la campaña "Vive la Constitución" con más de 300 menores de la provincia.



SÚPER HABILIDADES CONTRA EL BULLYING

DINAMIZACIÓN SOCIAL

Arrabal-AID se implica en la sociedad para favorecer la interculturalidad, el diálogo intergeneracional y promover la participación ciudadana. Fruto de esto son los proyectos Banco del Tiempo Bailén-Miraflores, con 353 participantes y más de 1.000 horas de ayuda mutua; Íntegramente, que incluye talleres de empatía, resolución de conflictos, comunicación y Teatro Social; Dinamización de Procesos Participativos con el Ayuntamiento de Málaga, para implicar a la ciudadanía en la toma de decisiones respecto a la Alameda Principal o el entorno de la Fuente Berrocal; y Grupos de Trabajo del Consejo de la Mujer y Generando Género, para realizar actividades en pro de la igualdad.

La promoción del ocio inclusivo y el desarrollo personal se logra a través de "El arte de ser Libres" con 80 personas en tercer grado penitenciario y "Málaga más bella" que junto a la Asociación Kartio recupera espacios públicos a través del grafiti. Cuatro murales y un libro-guía es el balance de 2016. Arrabal cuenta con 19 personas voluntarias que comparten su tiempo en acciones de orientación laboral, refuerzo educativo, campamentos y realización de talleres con personas en situación de exclusión.



353 PERSONAS BDT
BAILÉN MIRAFLORES

321 PERSONAS BANCO DEL TIEMPO BAILÉN MIRAFLORES 2016



860 PERSONAS BENEFICIARIAS
DEL VOLUNTARIADO

900 PERSONAS BENEFICIARIAS DEL VOLUNTARIADO EN 2016



2 PRESUPUESTOS PARTICIPATIVOS
DINAMIZADOS:
- FUENTE BERROCAL
- LA ALAMEDA PRINCIPAL

Para que los niños crezcan como niños



CaixaProinfancia

Contra la pobreza infantil

EDUCACIÓN
SALUD
ALIMENTACIÓN
FAMILIA
ACTIVIDADES



naturaleza



campamento



movimiento



equipo



comunicación



educación

Caixa Proinfancia

DINAMIZACIÓN SOCIAL



lento



ciencia



ción



música

La atención a menores con dificultades y a sus familias es el eje del Programa Caixa Proinfancia que contribuye a favorecer su plena integración en la sociedad a través de medidas de apoyo económico, psicológico, educativo y social. Un total de 124 familias y 281 menores han participado a través de la Asociación Arrabal en algunas de las iniciativas de este programa de la Obra Social "la Caixa".

El perfil tipo de las familias atendidas corresponde a una familia de origen español (59.56%) con una media de dos hijos (52.54%) donde conviven dos progenitores heterosexuales (64.38 %), con nivel de estudios primarios (39.33%) y un nivel de vulnerabilidad alto (41.18%).

Un completo equipo de 14 profesionales formado por docentes, psicólogas, logopedas, trabajadoras sociales y pedagogas da vida a este proyecto desde Arrabal-AID para facilitar el desarrollo de las competencias de los menores, promoviendo sus capacidades y autonomía.

La cartera de servicios desarrollada durante el noveno convenio ha estado compuesta por atención psicoterapéutica, refuerzo educativo (primaria y secundaria), logopedia, acciones de educación no formal y tiempo libre (Centro Abierto y Colonias Urbanas) junto a medidas de apoyo educativo familiar. En cuanto a ayudas materiales, destacan las relacionadas con equipamiento escolar (88 menores) y alimentación e higiene (21), junto a gafas y audífonos (4).



124 FAMILIAS
281 MENORES

¡TE ESPERAMOS EN FACEBOOK!



Contribuir a la mejora de la empleabilidad y mejorar las competencias profesionales ha sido el reto de la **Asociación Arrabal en Chiclana de la Frontera** donde un total de **823 personas han participado en acciones formativas** como Camarera de Piso, Manejo de Carretilla Elevadora o Camión Pluma o Manipulación de Alimentos y talleres diversos como Derecho Laboral para Jóvenes, Entrevistas de Selección, Mercado Laboral y Herramientas 2.0

En el último año han sido fundamentales los itinerarios de **orientación y los procesos de acompañamiento con 465 personas atendidas en Andalucía Orienta y otras 248 en el Programa Incorpora de "la Caixa"**, donde se alcanzó el 120% de los objetivos marcados.

El fomento de la cultura emprendedora se afianza en 2016 a través de la labor de **Incorpora Autoempleo** donde se prestó apoyo a **169 personas y 79 proyectos de los que 22 son ya una realidad empresarial**. También gracias al "Viaje de tu Vida" ideado con la **Fundación Incyde-Cámaras de Comercio** donde se formaron **144 personas** y en cuyo marco se celebraron jornadas de difusión en puntos como Cádiz capital, Chiclana y Puerto Real.

La participación activa en las Jornadas sobre Microcréditos, organizadas por el **Ayuntamiento de Chiclana, y la Gala del Premio Manzana Plateada**, de la Delegación Municipal de Juventud son algunas muestras de la importancia que tiene para la entidad el fomento del autoempleo.



CHICLANA DE L





Apostando por hacer más accesible las TICs con **la apertura de un centro CAPI en la Barriada de Carabina y la incorporación a la Red Guadalinfo**. En este punto, destacar cómo en sólo dos meses de puesta en marcha, 81 personas han participado en talleres de Competencias Digitales.

Tras un año como entidad acreditada para la acogida, envío y coordinación del Servicio Voluntariado Europeo, Arrabal-AID incorporaba a 2 jóvenes SVE a su equipo humano. Ellas han prestado apoyo a los 77 jóvenes que se han informado sobre todas las iniciativas Erasmus+ y han respaldado a los dos jóvenes de Chiclana que han participado en Intercambios Internacionales.

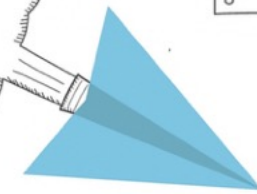



La colaboración con los **Centro Formativos IES Cornelio Balbo e IES Ciudad de Hércules para acoger alumnado en prácticas**, el fomento del voluntariado y la cooperación junto a la **Universidad de Cádiz o la participación en el Programa Educativo Justicia Juvenil** son otras medidas relevantes para favorecer la participación que impulsa la Asociación Arrabal.



UN LUGAR PARA FORMARSE Y APRENDER EN CHICLANA





AUTOEMPLEO IDEAS EMPRENDIMIENTO

Casi 2.000 personas han participado en alguna iniciativa de emprendimiento para favorecer el desarrollo de una idea o la consolidación de negocios.

Específicamente para jóvenes se desarrollaba el “El viaje de tu vida”, un programa junto a la Fundación Incyde y el Fondo Social Europeo que supuso todo un viaje hacia el corazón del emprendimiento, donde jóvenes de la Garantía Juvenil en situación de exclusión aprendieron a articular su idea de negocio. Un total de 115 personas formadas, 81 planes de empresas, más de mil horas de tutoría, seis jornadas motivacionales con más de 500 participantes y 546 horas de mentoring empresarial para 46 jóvenes son algunos datos cuantitativos de un proyecto que se desarrolló en Málaga y Cádiz y ofreció formación online para 357 personas.

A través de Incorpora Autoempleo de la Obra Social “la Caixa” 242 personas recibieron asesoramiento individual, que derivó en la creación de 37 nuevas empresas. A esto se suman 533 personas que se formaron en ámbitos del emprendimiento.

2.000 PERSONAS ATENDIDAS EN EMPRENDIMIENTO





incorpora
de "la Caixa"



Un grupo de jóvenes fueron protagonistas en talleres como “Haz de tu vocación, tu profesión”, ideado para fomentar la creatividad para la Asociación ArsGames; los foros “Mooving Empleo” desarrollados con apoyo de la Obra Social la Caixa para animar a emprender y ayudar a descubrir talentos; y la jornada “Los invitadores”, desarrolladas en el CEULAJ de Molina con 145 jóvenes de entornos rurales.



A finales de 2016, Arrabal-AID se unía a la red Youth Business Spain, entidad de referencia en autoempleo joven, con quienes desarrolla un programa de mentoring para jóvenes emprendedores.



Youth Business Spain





LA IDEA LA TIENES,
TE AYUDAMOS A ENCENDERLA
#EMPRENDE

AIDEI, empresa de inserción promovida por Arrabal-AID para favorecer la integración sociolaboral de personas riesgo de exclusión, **trata de generar oportunidades de trabajo para las personas con mayores dificultades y contribuir a su autonomía personal.**

En esta iniciativa empresarial tienen cabida la prestación de servicios a entidades sociales y empresas, la educación, el medioambiente o el turismo sostenible. AIDEI ha permitido consolidar ya **tres puestos de trabajo estables en el Centro Plaza Montañó, el Centro Ciudadano El Perchel y el Centro Guadalinfo Ciudad Jardín.** Un equipo humano que se refuerza con la implicación de estudiantes en prácticas de gestión empresarial a través del **Programa Becas Santander.**

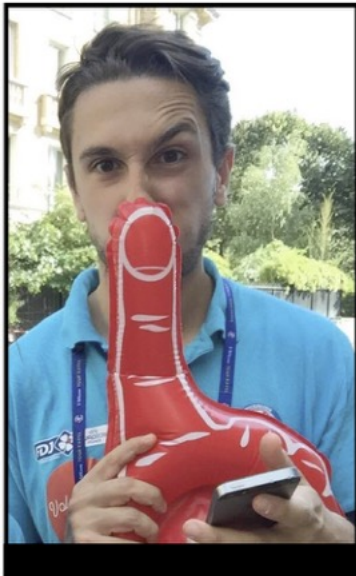
AIDEI participa de forma activa en la **Asociación Andaluza de Empresas de Inserción Sociolaboral (ANDEIS)** y **EIMA** para defender los intereses de las empresas de inserción y apoya reivindicaciones como el establecimiento de una orden de incentivos o la inclusión de cláusulas sociales en las adjudicaciones públicas.

La empresa ha colaborado a través de **EIMA, con la Universidad de Málaga y la Cátedra de Empleo para desarrollar el proyecto VENTURE,** que busca la implicación de estudiantes universitarios en la búsqueda de soluciones a las diferentes dificultades que plantean las entidades sociales a nivel legislativo, económico y financiero.

aidei
generando oportunidades



TALENTO SIN FRONTERAS



UN EJEMPLO DE SVE: BORJA EN FRANCIA

Durante 6 meses Borja participa en la dinamización de un equipo de fútbol local, y en promocionar el deporte en los centros educativos, además de participar en la organización de la EUROCOPIA 2016. Alojamiento, manutención, formación y viaje está cubierto por el programa Servicio Voluntariado Europeo.

¿Te interesa participar? El único requisito es tu motivación



live
library

DIÁLOGO ESTRUCTURADO

En Octubre 2016 tenía lugar Live Library, una iniciativa enmarcada en diálogo estructurado de Erasmus+, cuyo objetivo es fomentar la interacción entre la juventud y la política. **Más de 50 jóvenes y 20 políticos/as**, participaron en la actividad, la cual se sigue repitiendo con diferentes áreas. www.livelibrary.org



Talentube, es el nombre del intercambio internacional de una semana de Septiembre de 2016, donde **40 jóvenes de Macedonia, Alemania, Francia, Serbia, Turquía, Italia, Reino Unido y España** trabajaron en torno a las nuevas tecnologías audiovisuales como herramienta con fin solidario.

Un año más a través de la **Fundación Tribeka**, tuvimos la oportunidad de **impartir talleres** sobre la violencia en las aulas para docentes de secundaria, además de **acoger en prácticas** en nuestro centro a jóvenes de diferentes países.



- 
- > **YOUTH BUSINESS SPAIN**, fundación privada, independiente, sin ánimo de lucro y de ámbito nacional, con el objetivo de facilitar a la juventud apoyo para poner en marcha y hacer crecer sus negocios, construir comunidad y transformar sus vidas.
 - > **RED NACIONAL DE ESCUELAS DE SEGUNDA OPORTUNIDAD (E2O)**, facilita a jóvenes de 15 a 29 años, sin empleo y/o formación, una formación a través de itinerarios personalizados, un refuerzo en competencias básicas y laborales, experiencias prácticas, y un apoyo en demandas sociales con una especial atención a los más vulnerables.
 - > **FUNDACIÓN ANNA LINDH**, acerca a las personas del espacio Euromed y promueve el respeto por la diversidad y el diálogo entre la ciudadanía de diferentes culturas. Para poder alcanzar este objetivo, la Fundación impulsa iniciativas regionales y apoya actividades locales de las OSC que defienden el respeto por la diversidad, la dignidad de los derechos humanos, la defensa de la paz y la democracia.
 - > **AGRUPACIÓN DE DESARROLLO DE INFANCIA, JUVENTUD Y FAMILIA**, formada por el Área de Derechos Sociales del Ayuntamiento de Málaga y 23 entidades que trabajan en el ámbito de la protección y promoción de la infancia. Medio millar de menores conforman el Proyecto de Participación Infantil Municipal y 65 centros escolares se han adherido a la Red Municipal de Centros Escolares.
 - > **RED ANDALUZA DE LUCHA CONTRA LA POBREZA Y LA EXCLUSIÓN SOCIAL (EAPN-ANDALUCÍA)**, lucha por la erradicación de la pobreza y la exclusión social, así como por la participación de las personas en el ejercicio de sus derechos y deberes.
 - > **AGRUPACIÓN DE DESARROLLO PUERTA ÚNICA**, servicio pionero de atención integral a las personas sin hogar impulsado por el área de Derechos Sociales del Ayuntamiento de Málaga. Su objetivo es coordinar los recursos existentes y el trabajo que realizan las organizaciones sin ánimo de lucro.
 - > **ASOCIACIÓN ANDALUZA DE EMPRESAS DE INSERCIÓN SOCIOLABORAL (ANDEIS)**, fomenta un trabajo colaborativo real y sirve de encuentro entre empresas de inserción andaluzas para compartir recursos, información, crear sinergias y generar empleo para personas en riesgo o situación de exclusión social.

- 
- > **ASOCIACIÓN DE EMPRESAS DE INSERCIÓN DE MÁLAGA (EIMA)**, contribuye a consolidar las empresas de inserción como vehículo para lograr la inserción de los colectivos sociales y laboralmente excluidos del mercado laboral.
 - > **CONSEJO SOCIAL PENITENCIARIO**, órgano tanto estatal como local donde se coordinan actuaciones en el ámbito penitenciario. El diseño de propuestas y la planificación de programas de reinserción constituyen su línea de trabajo. El empleo y la empresa centran el trabajo de Arrabal-AID.
 - > **MESA POR EL EMPLEO DE MÁLAGA**, espacio de encuentro donde participan administraciones y entidades especializadas en orientación e inserción. entre sus fines, compartir metodología para favorecer la integración laboral.
 - > **PROYECTO EUROPEO URBACT USER**. Iniciativa para la regeneración urbana sostenible de las ciudades a través de la innovación y la anticipación a los cambios. Arrabal-AID participa en el Plan de Acción Local Trinidad-Perchel.
 - > **CONSEJOS LOCALES DE PARTICIPACIÓN**, espacios de reflexión y debate así como de coordinación de actividades creados por el Ayuntamiento de Málaga. Los Consejos de la Mujer, Voluntariado e Inmigración y Participación Ciudadana son algunos de los foros en los que Arrabal-AID se implica.
 - > **ROSEP**, red que engloba a más de medio centenar de organizaciones sociales que intervienen en el entorno penal y penitenciario. Busca implicar al máximo número de entidades posibles para lograr un discurso común sobre actualidad penal y penitenciaria que requieren una respuesta o reflexión conjunta.
 - > **AGRUPACIÓN CAIXA PROINFANCIA**, programa de Fundación la Caixa dirigido a generar oportunidades a menores en situación o riesgo de exclusión social, mediante el apoyo a su desarrollo psico-socio-educativo y su bienestar.
 - > **RED CONECTA**, coordinada por Fundación Esplai, favorece la inclusión social a través de la acción formativa en tecnologías de la información y la comunicación.
- 

RECONOCIMIENTOS & EVENTOS



Andalucía Diversidad LGBT, Federación Andaluza de Asociaciones de Lesbianas, Gays, Bisexuales y Transexuales reconocía en 2016 el compromiso e implicación de la Asociación Arrabal con la concesión del **Premio Andalucía Diversidad, galardón que reconoce la labor de fomento de la solidaridad, los derechos humanos y el respeto a la diversidad sexual.**

Entender el emprendimiento como una forma de transformar la realidad, trabajando el interior de cada persona emprendedora, fue el reto de las distintas jornadas organizadas en el marco de "El Viaje de tu Vida". En el **Centro de Innovación La Noria, Arrabal-AID y la Fundación INCYDE-Cámaras de Comercio** reunieron un destacado panel de personas expertas en emprendimiento e innovación social formado por Eva Sales, directora de Aula Coach; Ana Gorostegui de Youth Business International; Eduardo Elosegui, cofundador de Alwa Emprendizaje Social; y Alfonso Alcántara, orientador y coach especializado en liderazgo, marca personal y empresa 2.0. La Fundación Telefónica y la Obra Social "la Caixa" también presentaron sus iniciativas de apoyo al emprendimiento.



A través del programa **ThinkBig**, Arrabal-AID organizaba el evento "**Cantera de Emprendedores**" donde jóvenes de 16 a 25 años presentaron los proyectos que se fueron gestando con el apoyo técnico de la asociación y la **Fundación Telefónica**, relacionados con la innovación y el emprendimiento social. La presentación de los proyectos giró alrededor del espacio radiofónico que promueve Radio Teranga, en la que se entrevistaban a las personas promotoras que han utilizado la creatividad y el ingenio para resolver necesidades sociales relacionadas con la promoción de la deportividad, el medio ambiente, las redes sociales, la situación de las familias monoparentales o la protección animal.

El fomento de la empleabilidad y el emprendimiento fueron también los ejes de los encuentros **"Meeting Idea: conoce tu Talento"** que con el apoyo de la Diputación Provincial de Málaga recorrió distintos puntos de la provincia ofreciendo itinerarios gratuitos de emprendimiento a jóvenes de 16 a 35 años. Por su parte, los eventos **'Empleándome'** organizados con la **Obra Social "la Caixa"** en la comarca del Guadalhorce, Torremolinos, Churriana y Puerto de la Torre llegaron a casi mil jóvenes a los que presentaron las distintas posibilidades a su alcance para buscar empleo y formarse tanto en España como en Europa así como iniciarle de una forma amena en el manejo de técnicas necesarias para el acceso al mercado de trabajo o desarrollo de proyectos empresariales.



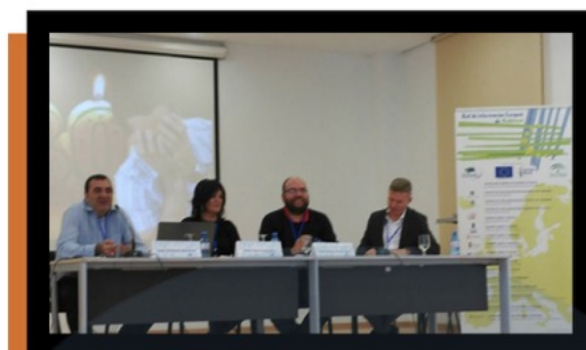
En un plano social, la Asociación Arrabal ha participado en decenas de foros, encuentros y mesas redondas para dar a conocer su labor. Las **consultas V Ciclo Diálogo Estructurado de las Embajadas en España**, promovidas por el **Injuve y Consejo de la Juventud**, celebradas en nuestras sedes de Málaga y Chiclana, con más de 60 jóvenes expresando su opinión sobre temas sociales y laborales. La Jornada **"Camino para la Inserción. Fomentando la Resiliencia"** organizada por la **Asociación de Vecinos de Mangas Verdes** contó con la participación de la entidad quien aportó distintas **"Experiencias de vida"** de personas reclusas que completaron el relato de Eleuterio Sánchez 'El Lute', invitado de honor en este encuentro.

El encuentro **'Consejos de la mujer: Compartiendo experiencias'** organizadas junto al área de Igualdad del Ayuntamiento de Málaga para poner en valor estos órganos participativos contó con representantes de los consejos de Granada, Chiclana de la Frontera, Torrox, Nerja y Málaga, y las **Jornadas de la Agrupación de Desarrollo de la Infancia** que ahondó en algunos de los derechos contenidos en la Declaración de los Derechos del Niño para trasladar a la ciudadanía la necesidad de contemplar y respetar los derechos de los/as menores fueron otros eventos sociales donde Arrabal-AID tuvo un papel relevante.



RECONOCIMIENTOS Y EVENTOS

Como apuntes internacionales, destaca la participación de Arrabal-AID en iniciativas como **YES Alliance** de la que forman parte **Impact Hub Madrid** y **Punto JES**, además de **Impact Hub Islington** y **Year Here** de Reino Unido e **Impact Hub Atenas** y **Logou Paignion** en Grecia. Un primer paso para la creación del mapa del emprendimiento social juvenil en España, Grecia y Reino Unido (online) y establecer un Marketplace del emprendimiento social juvenil, para entidades educativas. Más cerca resultaba la mesa redonda de experiencias de asociaciones dentro del acto de celebración del trigésimo aniversario de la integración de España en la Unión Europea organizado por la **Diputación Provincial de Málaga** o la presencia de la entidad en el acto de entrega de los **Premios "Universo abierto"**. Concha Belmonte de la **Asociación Kartio** recibía de manos de la Olivia Muñoz de la Asociación Arrabal-AID el reconocimiento en la categoría Solidaridad.



En clave interna, el **Encuentro de Innovación Social**, celebrado en el **Observatorio de Medio Ambiente Urbano (OMAU) de Málaga**, donde entidades invitadas como la **Federación Ágora**, Técnicos/as del OMAU, profesionales de diferentes ámbitos, prácticos/as, voluntarios/as y el equipo de la entidad trabajamos en torno a la gestión del cambio para la asociación. También tuvo lugar el **Encuentro Asociativo Arrabal 2016** celebrado a finales de 2016 en el **CEULAJ de Molina** con participación de medio centenar de personas socias, trabajadoras y voluntarias de la entidad. Tomando como base que el mejor modo de predecir el futuro es inventándolo, las personas participantes ahondaron en las dificultades sociales y en los retos de la orientación laboral a través de la ponencia de Javier García Santos 'No pronunciarás el nombre del IPI en vano'.



ARRABAL



comunicación<<

El área de Comunicación aúna creatividad, talento e ilusión para realizar una importante labor de difusión del conjunto de actividades sociales que impulsa tanto Arrabal-AID como el resto de entidades sociales, administraciones y organizaciones privadas con las que se trabaja en red para mejorar la vida de las personas, favoreciendo su incorporación social y laboral.

A través de talleres formativos, edición de videos, campañas sociales, presentaciones, acciones de soporte, difusión de contenidos en redes sociales la Asociación Arrabal-AID mantiene un rol activo para hacer de la comunicación una herramienta eficaz para promover la igualdad de oportunidades, favorecer la inclusión social y dar visibilidad y voz a problemas sociales y sus protagonistas. También es constante la colaboración con los medios de comunicación para contar historias con una base social que contribuyan a sensibilizar a la ciudadanía en la necesidad de nuevas oportunidades para todas las personas.

Formación



Mannequin Challenge



Mannequin challenge #ElViajeDeTuVida | Arrabal

Festival Alhaurin en





+ **285**
APARICIONES
EN MEDIOS

200.087 visitas > yoben.es

17.484 visitas > poreuropa-malaga.es

148.130 visitas > arrabalempleo.org

Corto



Talleres de comunicación



Colaboración con medios



Realización de vídeos





servicios

Incorporación

Orientación laboral, formación, contacto con empresas, y prácticas profesionales.

Ciudadanía

Incidencia política, desarrollo social, perspectiva de género y dinamización de presupuestos de actividades participativas.

Aten. Educativa

Formación, atención socioeducativa, mediación intercultural y promoción de la igualdad.

Emprendimiento

Apoyo a la creación de empresas, proyectos y asociaciones. Fomento del emprendimiento y la innovación social.

Movilidad

Recursos internacionales, apoyo al talento sin fronteras, desarrollo de proyectos sociales en red.

Empresa

Apoyo en la definición de perfiles, gestión de personal, desarrollo de la RSC y formación continua.



services

Incorporation

Labour orientation, training, contact with companies, and professional practices.

Citizenship

Political impact, social development, gender perspective and dynamization of participatory activities budgets.

Educational attention

Training, socio-educational care, intercultural mediation and promotion of equality.

Entrepreneurship

Support to the creation of companies, projects and associations. Promotion of entrepreneurship and social innovation.

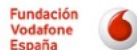
Mobility

International resources, support for talent without frontiers, development of social network projects.

Business

Support in the definition of profiles, personnel management, CSR development and continuous training.

ENTIDADES COLABORADORAS:



Málaga

C/ Dos Aceras 23,
29012, Málaga
arrabal@arrabalempleo.org
952 300 500



Cádiz

C/ La Vid I, 11130,
Chiclana de la Frontera
chiclana@arrabalempleo.org
956 900 312



www.asociacionarrabal.org